



GEMLİK TİCARET ve SANAYİ ODASI

EKONOMİK SOSYAL DURUM ARAŞTIRMASI

Gemlik Ticaret ve Sanayi Odası'na bağlı üyelerin Türkiye ve Gemlik Ekonomisi ve Sosyal durumu hakkındaki yorumlarının istatistikî yöntemler kullanılarak analiz edilmiş sonuçları yer almaktadır.

05.11.2008

AKSOY ARAŞTIRMA

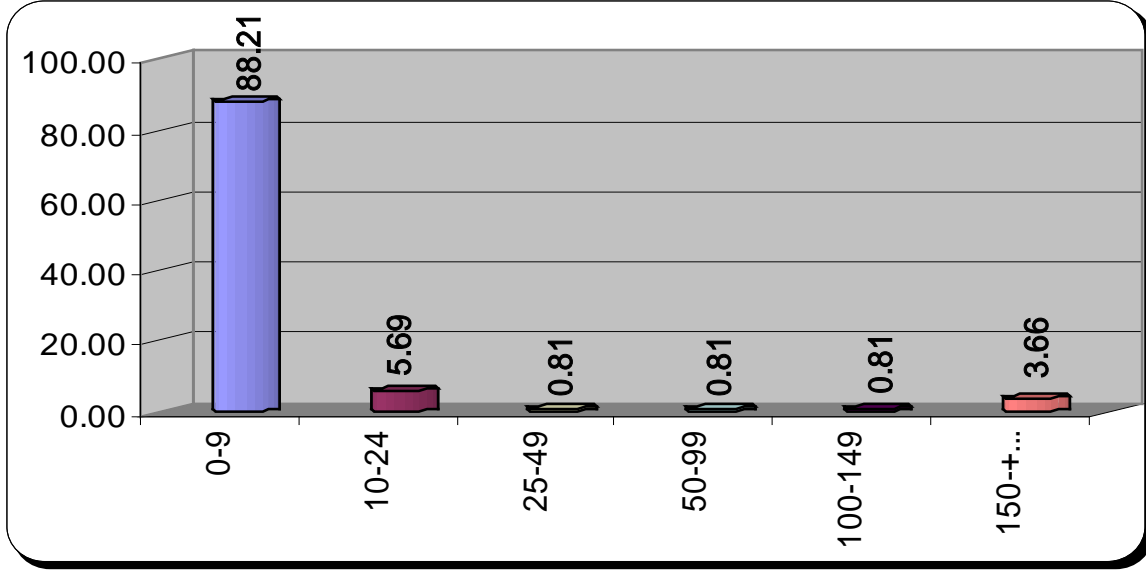
Gemlik Ticaret ve Sanayi Odası
Gemlik İlçesi
2008 Yılı 3.Çeyreği Ekonomik-Sosyal Durum ve
2008 Yılı Beklentileri Araştırması

Araştırma Gemlik Ticaret ve Sanayi Odası ve Gemlik Esnaf ve Sanatkarlar Odasına kayıtlı 252 üye ile **% 95 güven aralığında**, kantitatif araştırma yöntemlerinden yüz yüze görüşme yöntemi ile gerçekleştirilmiştir.

Çalışma Ekim ayının son iki haftasında yapılmıştır. Katılımcı 252 üyenin dağılımı rassal olarak belirlenmiştir. Toplanan veriler bilgisayar ortamında analiz edildikten sonra tablolar oluşturulup yorumlanarak nihai hali verilmiştir.

➤ **Araştırmaya katılan firmaların çalışan sayısı dağılımı;**

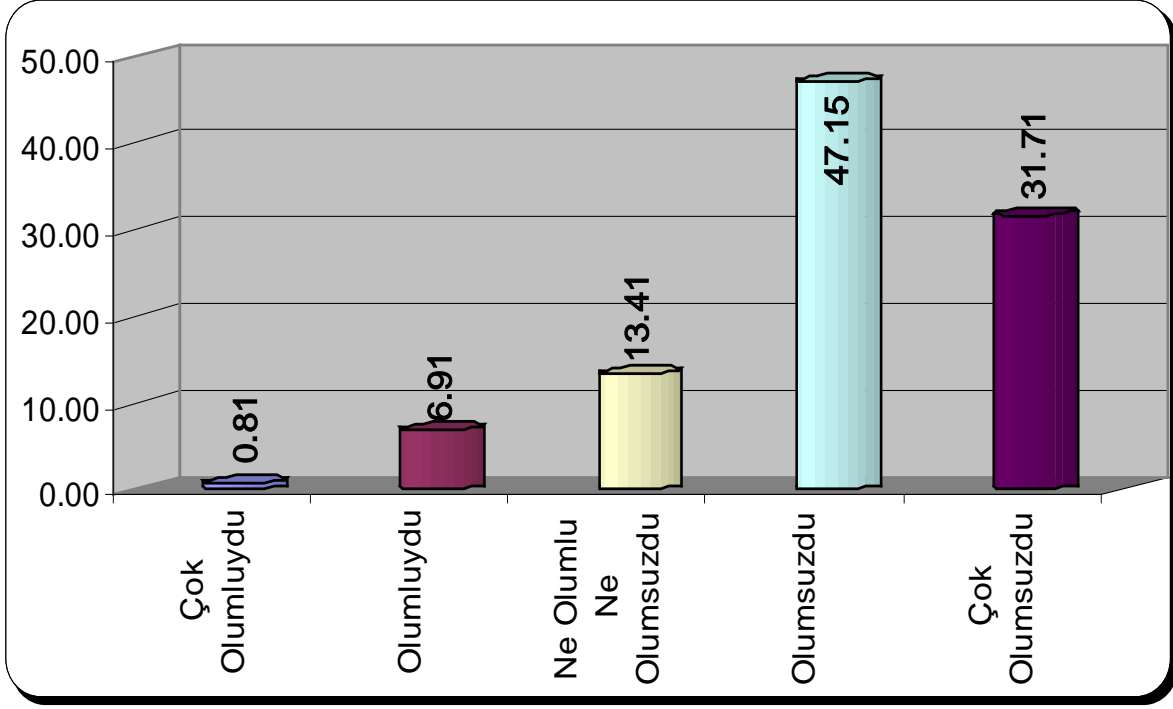
ÇALIŞAN SAYISI	YÜZDE (%)
0-9	88.21
10-24	5.69
25-49	0.81
50-99	0.81
100-149	0.81
150-+...	3.66



➤ **2008 yılı geçtiğimiz 9 aylık dönemde, ekonominin genel durumunu nasıl değerlendiriyorsunuz?**

Araştırmaya katılan üyelerin toplamda % 7.72'si olumlu ve çok olumlu cevaplarını verirken %13.41'i kararsız kalmış, %47.15'i olumsuz, %31.71'i ise çok olumsuz olarak değerlendirmiştir.

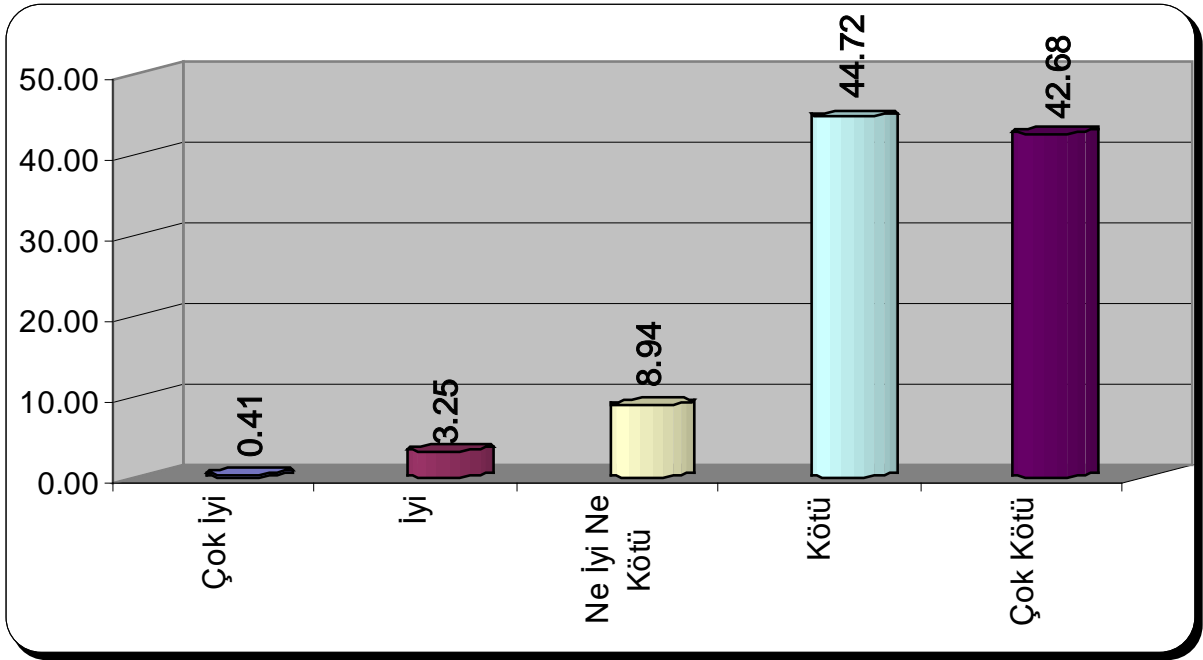
	YÜZDE (%)
Çok Olumluydu	0.81
Olumluydu	6.91
Ne Olumlu Ne Olumsuzdu	13.41
Olumsuzdu	47.15
Çok Olumsuzdu	31.71



➤ **Şu anki ekonomik durum hakkında ne düşünüyorsunuz?**

Bu soruya yanıt veren üyelerin toplamda %3.66'sı çok iyi ve iyi yanıtlarını verirken, %8.94 ne iyi ne kötü, %44.72'si kötü, %42.68'i çok kötü yanıtlarını vermiştir. Genel anlamda halkın ekonomik kaygılarının olduğu tespiti yerinde bir tespit olacaktır.

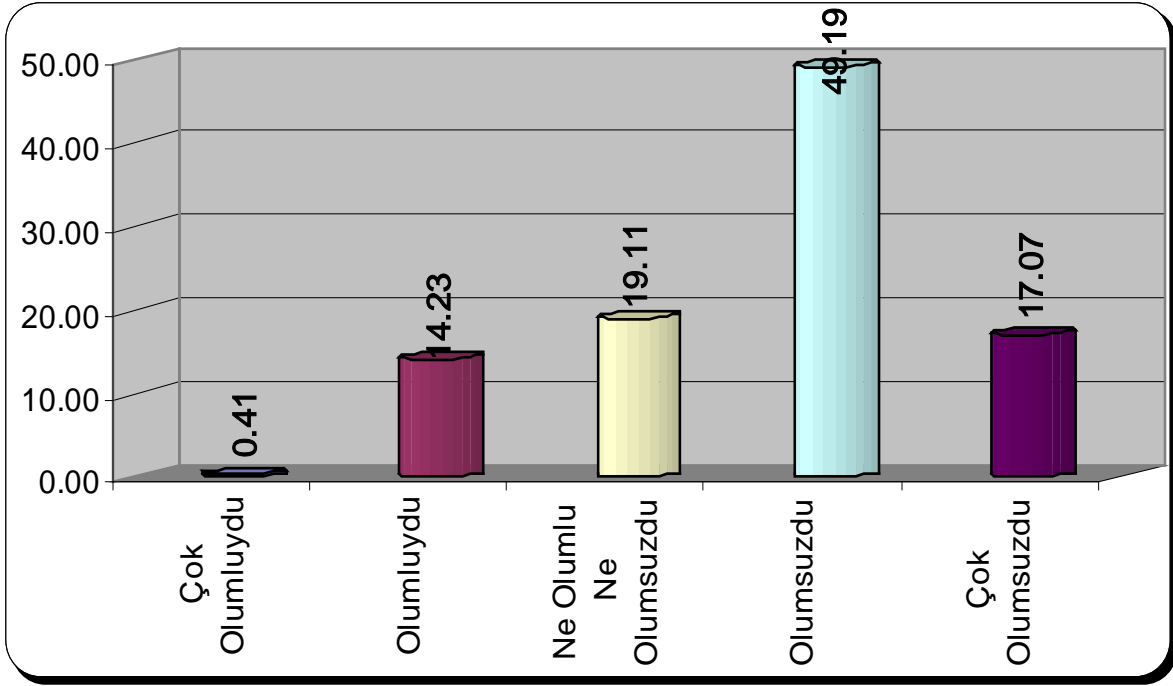
	YÜZDE (%)
Çok İyi	0.41
İyi	3.25
Ne İyi Ne Kötü	8.94
Kötü	44.72
Çok Kötü	42.68



➤ **2008 yılı geçtiğimiz 9 aylık dönemde faaliyette bulunduğunuz sektör açısından nasıl geçti ?**

Soruyu yanıtlayan üyelerin % 49.19'u olumsuzdu, %19.11'i ne olumlu ne olumsuzdu, %17.07'si çok olumsuzdu, %14.23'ü olumluydu, %0.41'i çok olumluydu yanıtını vermiştir. Yanıtlar irdelendiğinde genel algının %66.26 oranında negatif yönlü olduğu gözlemlenmektedir.

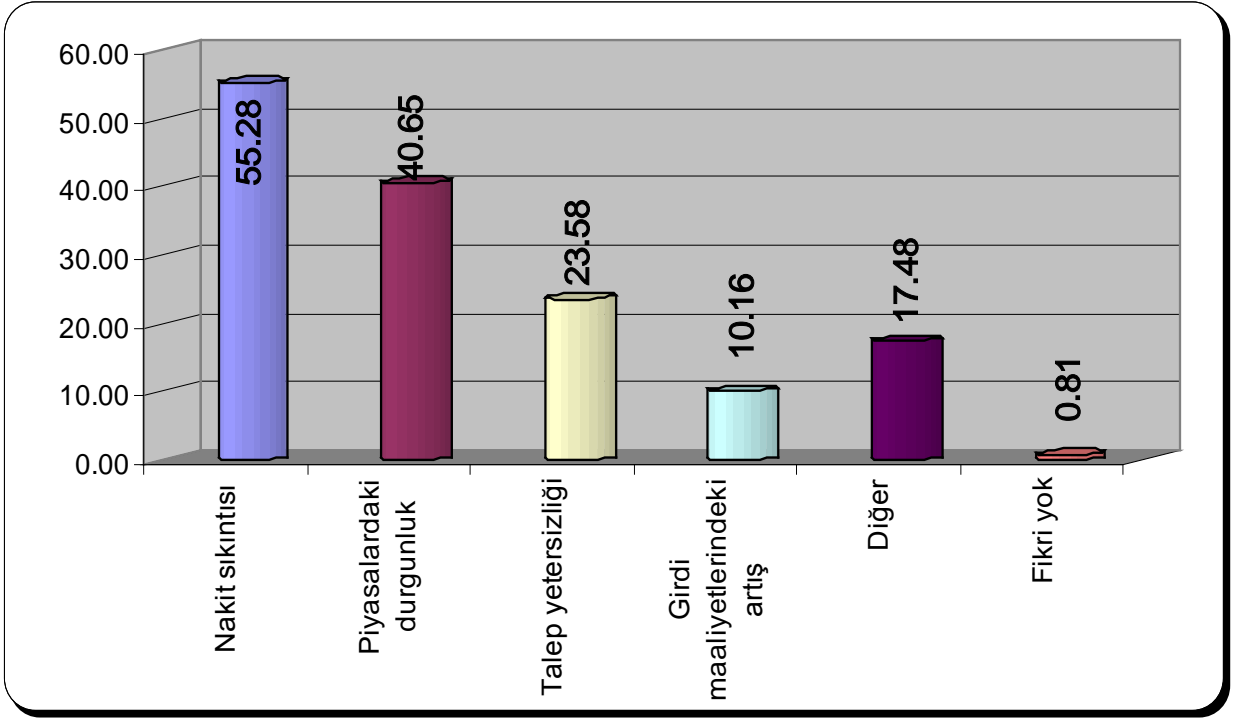
	YÜZDE (%)
Çok Olumluydu	0.41
Olumluydu	14.23
Ne Olumlu Ne Olumsuzdu	19.11
Olumsuzdu	49.19
Çok Olumsuzdu	17.07



➤ **2008 yılı geçtiğimiz 9 aylık dönemde en çok hangi alanda/alanlarda sıkıntılarla karşılaştınız?**

Soruya verilen yanıtlar incelendiğinde en çok karşılaşılan sıkıntı olarak %55.28 oranında nakit sıkıntısı yanıtı alınmıştır. İkinci sırada %40.65 ile piyasalardaki durgunluk yer almaktadır. Sırasıyla %23.58'i talep yetersizliği, %10.16'sı girdi maliyetlerindeki artış yanıtlarını vermiştir.

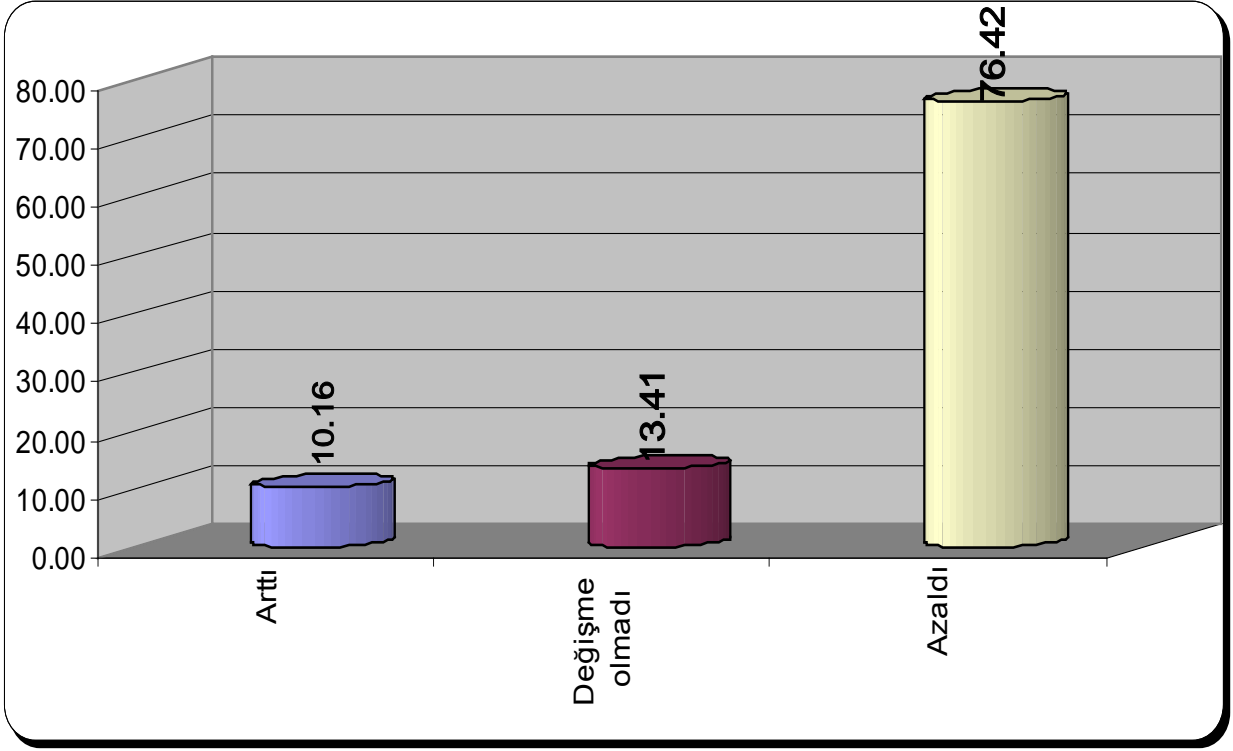
	YÜZDE (%)
Nakit sıkıntısı	55.28
Piyasalardaki durgunluk	40.65
Talep yetersizliği	23.58
Girdi maliyetlerindeki artış	10.16
Diğer	17.48
Fikri yok	0.81



➤ **2008 yılı ile birlikte satışlarınızda bir önceki yıla göre ne yönde değişme yaşandı?**

Satışlardaki değişmeyi sorguladığımız bu soruya verilen yanıtları tahlil ettiğimizde %76.42 oranında azaldı, % 13.41 değişme olmadı ve % 10.16 oranında arttı yanıtlarını aldık.

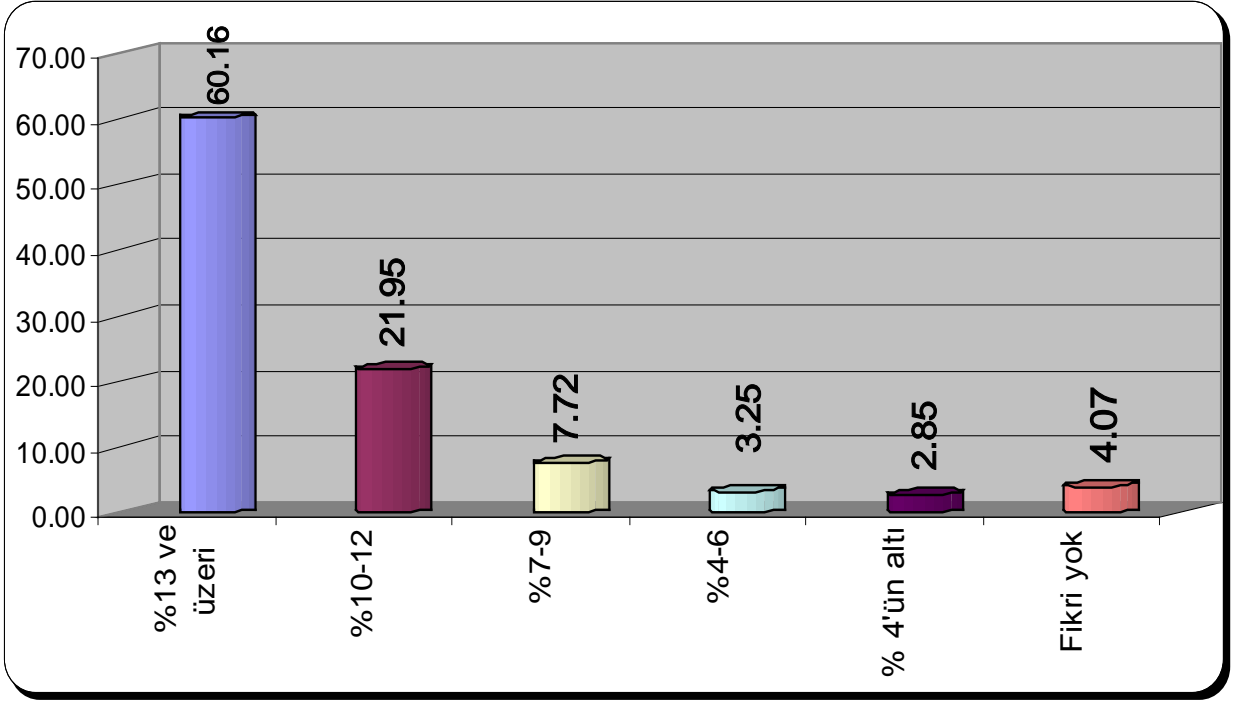
	YÜZDE (%)
Arttı	10.16
Değişme olmadı	13.41
Azaldı	76.42



➤ **2008 yılı sonunda enflasyon beklentiniz % kaçtır?**

Araştırmaya katılan denekler enflasyon beklentisini; %60.16 %13 ve üzeri, %21.95 %10–12 arası, %7.72 %7–9’arası, %3.25 %4–6 arası, % 2.85 %4’ün altı olarak belirtmiştir.

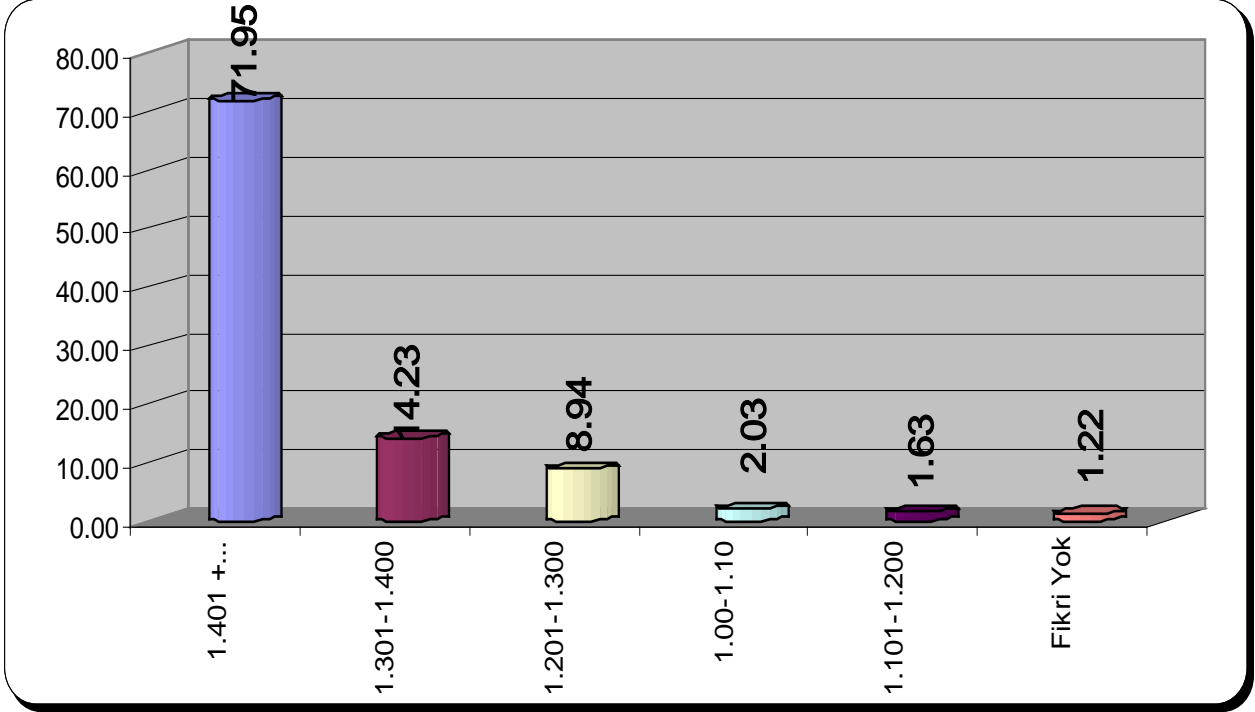
ENFLASYON BEKLENTİSİ	YÜZDE (%)
%13 ve üzeri	60.16
%10–12	21.95
%7–9	7.72
%4–6	3.25
%4’ün altı	2.85
Fikri yok	4.07



➤ **2008 yılı sonunda dolar kuru beklentiniz nedir?**

Çalışmaya katılan üyelerin %71.95'i 1.401 ve üzeri yanıtını vermiştir. %14.23'ü 1.301–1.400 arasında, %8.94'ü 1.201–1.300 arasında seyredeceğini söylerken %3.66'sı 1.200 ve altı olacağını düşünmektedir.

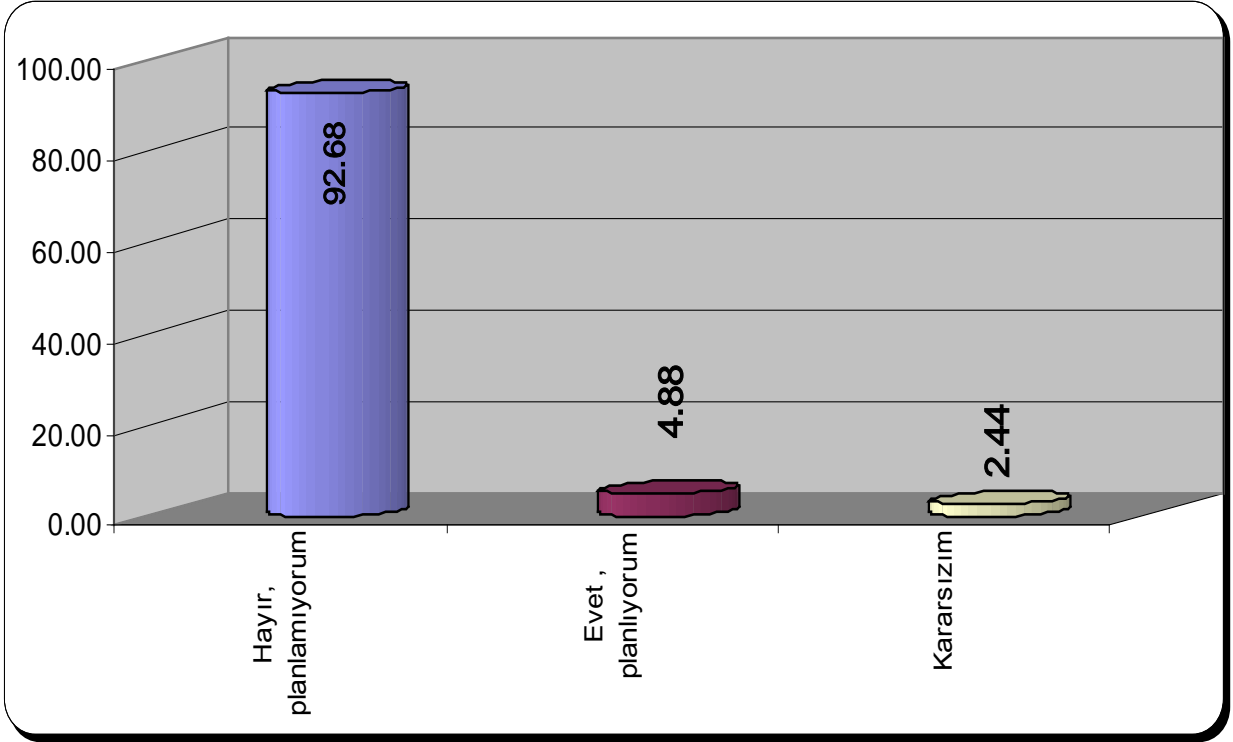
DOLAR KURU	YÜZDE (%)
1.401 +...	71.95
1.301–1.400	14.23
1.201-1.300	8.94
1.00-1.10	2.03
1.101-1.200	1.63
Fikri Yok	1.22



➤ **Türkiye'nin ekonomik ve sosyal koşulları düşünüldüğünde son üç ay içerisinde yeni yatırım yapmayı planlıyor musunuz?**

Son üç ay içerisinde yatırım yapmayı planlayanların oranı %4.88 de kalırken, yatırım yapmayı düşünmeyenlerin oranı ise %92.68'dir.

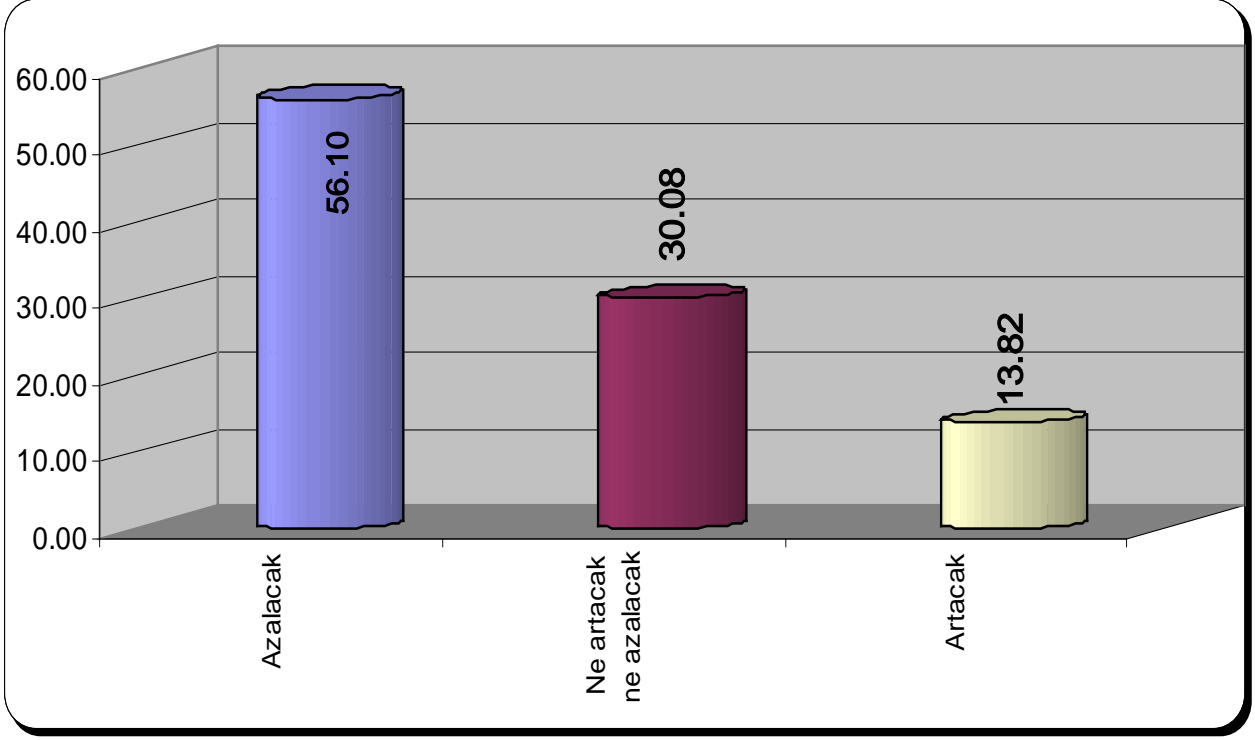
YATIRIM PLANI	YÜZDE (%)
Hayır, planlamıyorum	92.68
Evet, planlıyorum	4.88
Kararsızım	2.44



➤ **Önümüzdeki dönemde satışlarımızda ne yönde değişme bekliyorsunuz?**

Çalışmaya katılan üyelerin %56.10'u satışlarının azalacağını düşünürken %30.08'i sabit kalacağını, %13.82'si artacağını düşünmektedir.

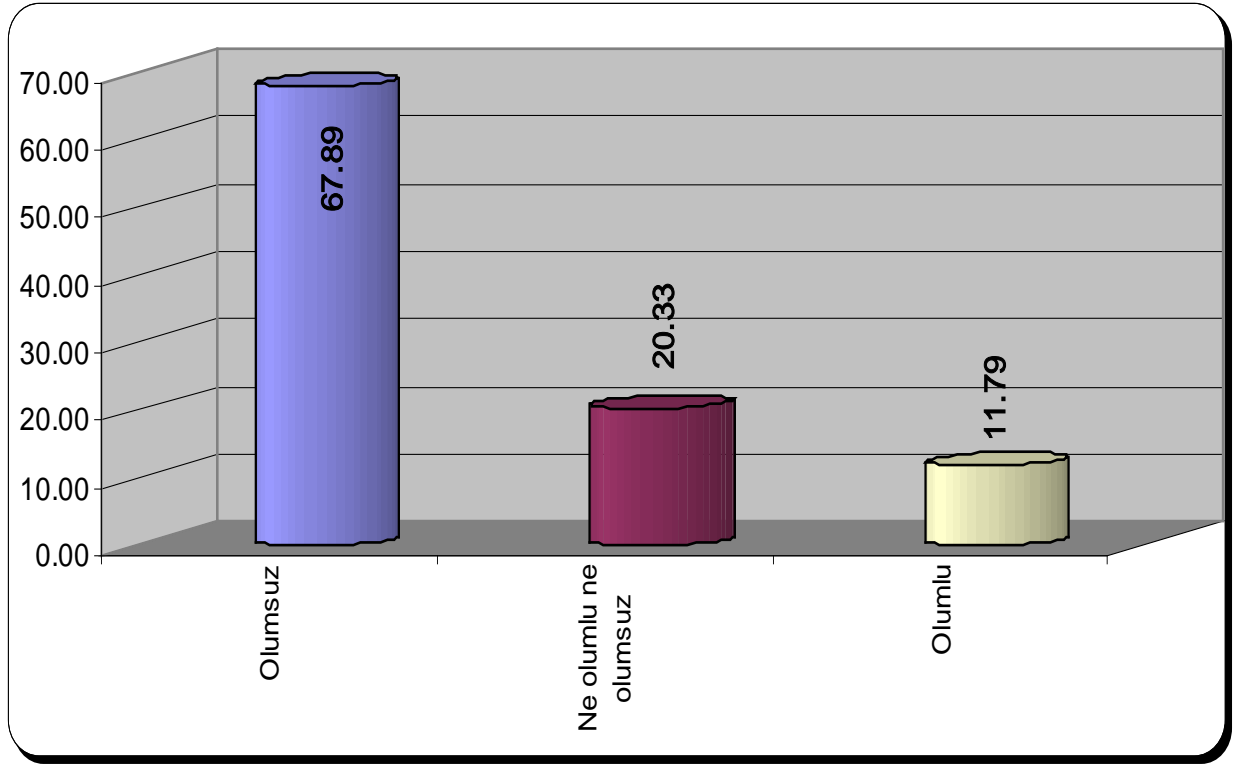
SATIŞ BEKLENTİSİ	YÜZDE (%)
Azalacak	56.10
Ne artacak ne azalacak	30.08
Artacak	13.82



➤ **Önümüzdeki dönemde ekonomide ne yönde değişme bekliyorsunuz?**

Önümüzdeki dönemde ekonominin olumsuz yönde değişeceğini belirtenlerin oranı %67.89 iken, %20.33'ü değişme olmayacağını, %11.79'u olumlu değişmelerin yaşanacağını belirtmiştir.

	YÜZDE (%)
Olumsuz	67.89
Ne olumlu ne olumsuz	20.33
Olumlu	11.79

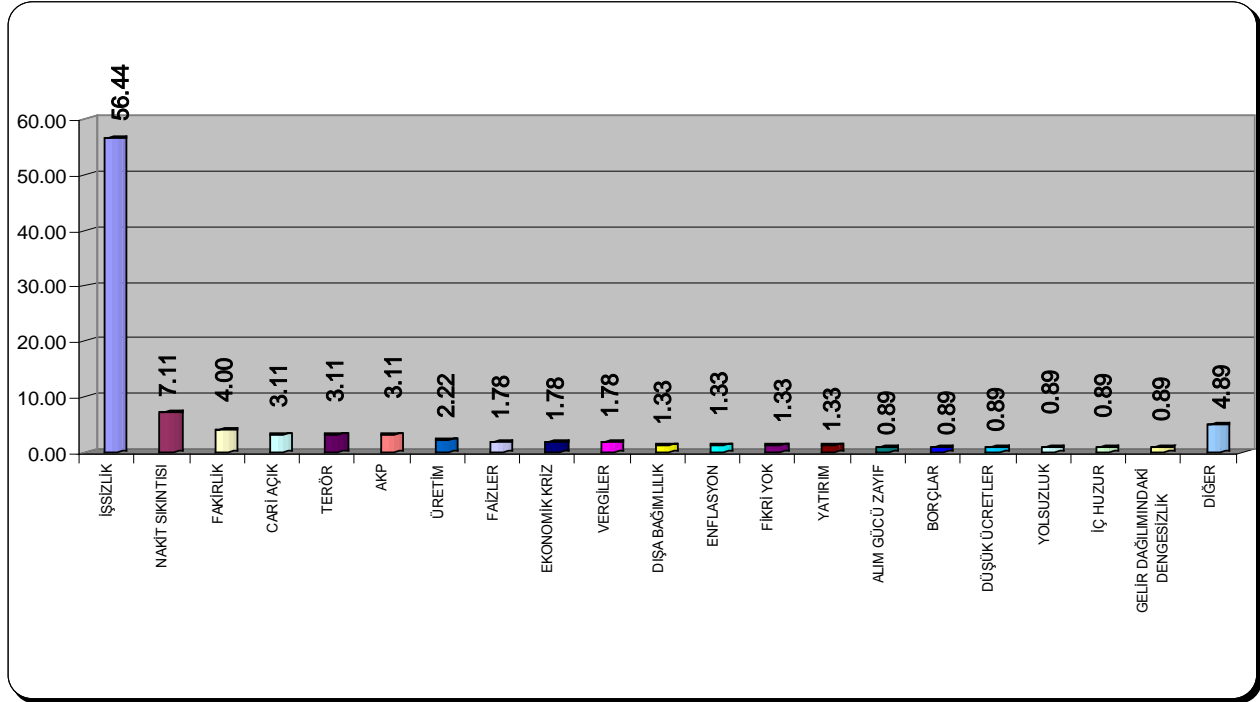


➤ Türkiye'nin en önemli ekonomik sorunu nedir?

Ankete katılan deneklerin %56.44'ü Türkiye'nin en önemli sorunu olarak işsizliği görmektedir. % 7.11'i nakit sıkıntısını, %4.00'ü fakirliği en önemli sorun olarak belirtmiştir. Diğer cevapların dağılımı tabloda gösterildiği gibidir.

EN ÖNEMLİ EKONOMİK SORUN	YÜZDE (%)
İŞSİZLİK	56.44
NAKİT SIKINTISI	7.11
FAKİRLİK	4.00
CARİ AÇIK	3.11
TERÖR	3.11
AKP	3.11
ÜRETİM	2.22
FAİZLER	1.78
EKONOMİK KRİZ	1.78
VERGİLER	1.78
DIŞA BAĞIMLILIK	1.33
ENFLASYON	1.33

FİKRİ YOK	1.33
YATIRIM	1.33
ALIM GÜCÜ ZAYIF	0.89
BORÇLAR	0.89
DÜŞÜK ÜCRETLER	0.89
YOLSUZLUK	0.89
İÇ HUZUR	0.89
GELİR DAĞILIMINDAKİ DENGESİZLİK	0.89
DİĞER	4.89

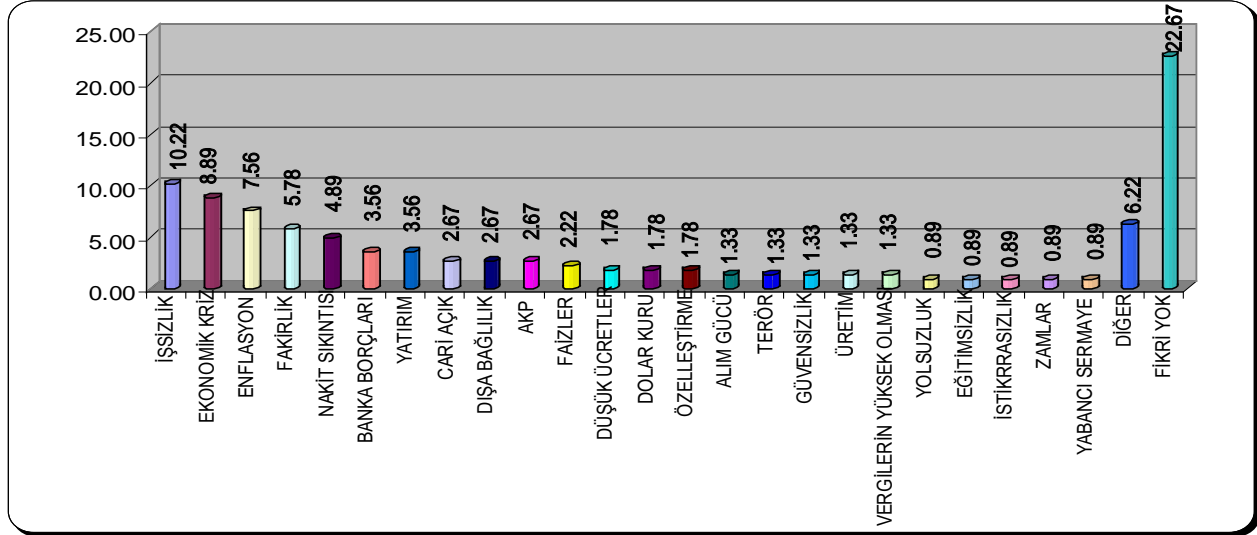


➤ **Türkiye'nin en önemli ikinci ekonomik sorunu nedir?**

Çalışmaya katılan üyelerin %10.22'si Türkiye'nin en önemli ikinci sorunu işsizlik derken, %8.89'u ekonomik kriz, %7.56'sı enflasyon, % 5.78'i fakirlik, %4.89'u ise nakit sıkıntısı yanıtlarını vermiştir. Diğer yanıtların dağılımı tablodaki gibidir.

	YÜZDE (%)
İŞSİZLİK	10.22
EKONOMİK KRİZ	8.89
ENFLASYON	7.56
FAKİRLİK	5.78
NAKİT SIKINTISI	4.89
BANKA BORÇLARI	3.56
YATIRIM	3.56
CARİ AÇIK	2.67
DIŞA BAĞLILIK	2.67
AKP	2.67
FAİZLER	2.22

DÜŞÜK ÜCRETLER	1.78
DOLAR KURU	1.78
ÖZELLEŞTİRME	1.78
ALIM GÜCÜ	1.33
TERÖR	1.33
GÜVENSİZLİK	1.33
ÜRETİM	1.33
VERGİLERİN YÜKSEK OLMASI	1.33
YOLSUZLUK	0.89
EĞİTİMSİZLİK	0.89
İSTİKRARSIZLIK	0.89
ZAMLAR	0.89
YABANCI SERMAYE	0.89
DİĞER	6.22
FİKRİ YOK	22.67

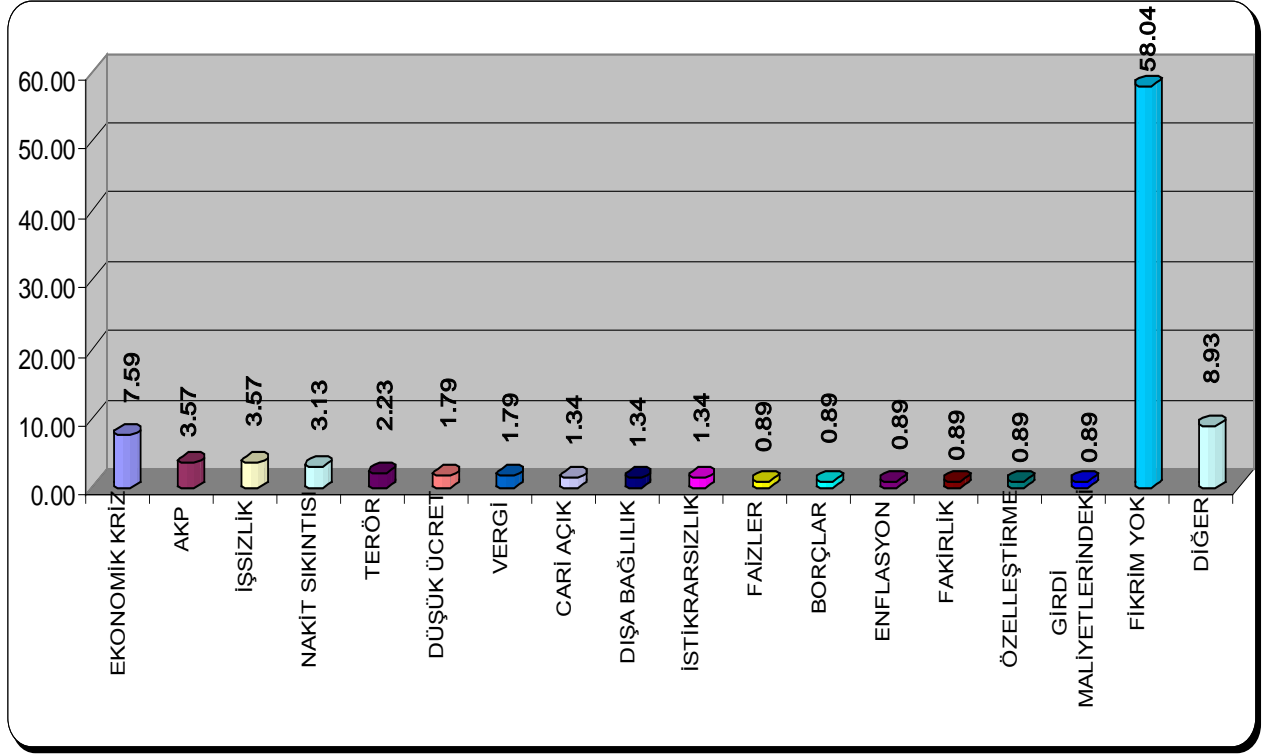


➤ Türkiye'nin en önemli üçüncü ekonomik sorunu nedir?

Türkiye'nin en önemli üçüncü sorusu sorulduğunda üyelerin %7.59'u ekonomik kriz, %3.57'si AKP, %3.57'si işsizlik yanıtlarını vermiştir. Diğer yanıtların dağılımı tablodaki gibidir.

	YÜZDE (%)
EKONOMİK KRİZ	7.59
AKP	3.57
İŞSİZLİK	3.57
NAKİT SIKINTISI	3.13
TERÖR	2.23
DÜŞÜK ÜCRET	1.79
VERGİ	1.79
CARİ AÇIK	1.34
DIŞA BAĞLILIK	1.34
İSTİKRARSIZLIK	1.34
FAİZLER	0.89

BORÇLAR	0.89
ENFLASYON	0.89
FAKİRLİK	0.89
ÖZELLEŞTİRME	0.89
GİRDİ MALİYETLERİNDEKİ ARTIŞ	0.89
DİĞER	8.93
FİKRİM YOK	58.04

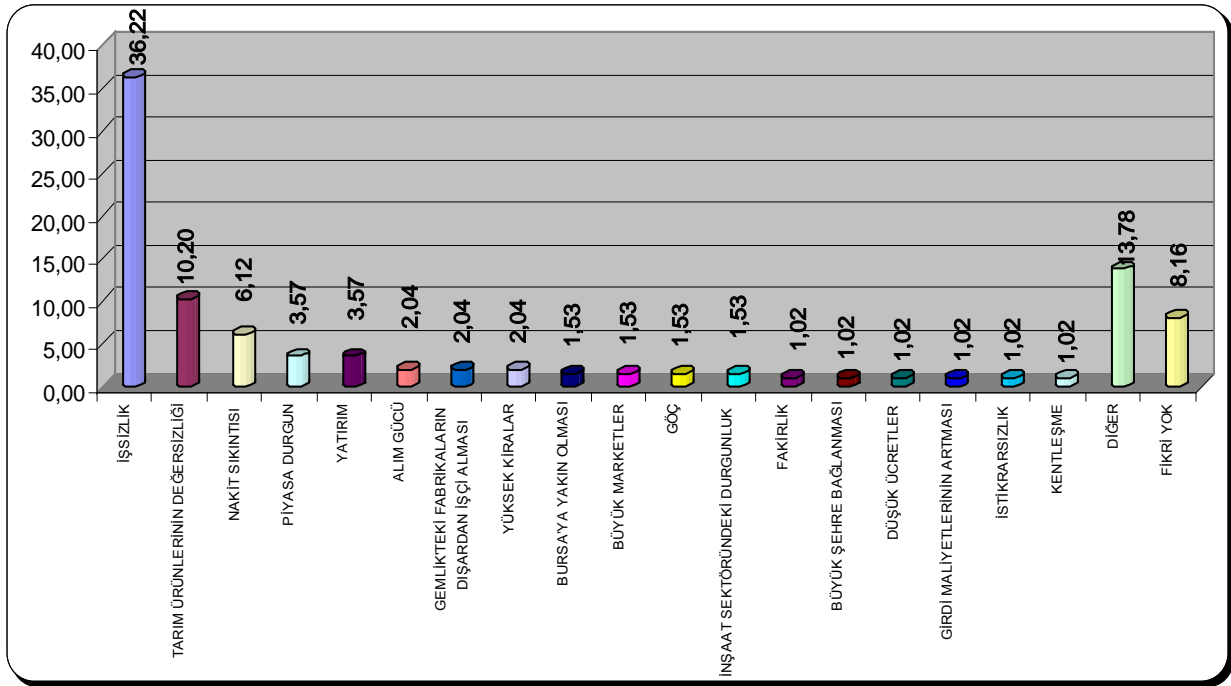


➤ Gemlik'in en önemli ekonomik sorunu nedir?

Gemlik'in en önemli ekonomik sorunu olarak %36.22 oranıyla işsizlik ön plana çıkmaktadır. Diğerleri sırayla %10.20 tarım ürünlerinin değersizliği, %6.12 nakit sıkıntısı, %4.59 belediye şeklinde sıralanmaktadır. Diğer dağılımlar tablodaki gibidir.

	YÜZDE (%)
İŞSİZLİK	36.22
TARIM ÜRÜNLERİNİN DEĞERSİZLİĞİ	10.20
NAKİT SIKINTISI	6.12
PIYASA DURGUN	3.57
YATIRIM	3.57
ALIM GÜCÜ	2.04
GEMLİK'TEKİ FABRİKALARIN DIŞARDAN İŞÇİ ALMASI	2.04
YÜKSEK KİRALAR	2.04
BURSA'YA YAKIN OLMASI	1.53
BÜYÜK MARKETLER	1.53

GÖÇ	1.53
İNŞAAT SEKTÖRÜNDEKİ DURGUNLUK	1.53
FAKİRLİK	1.02
BÜYÜK ŞEHRE BAĞLANMASI	1.02
DÜŞÜK ÜCRETLER	1.02
GİRDİ MALİYETLERİNİN ARTMASI	1.02
İSTİKRARSIZLIK	1.02
KENTLEŞME	1.02
DİĞER	13,78
FİKRİ YOK	8.16

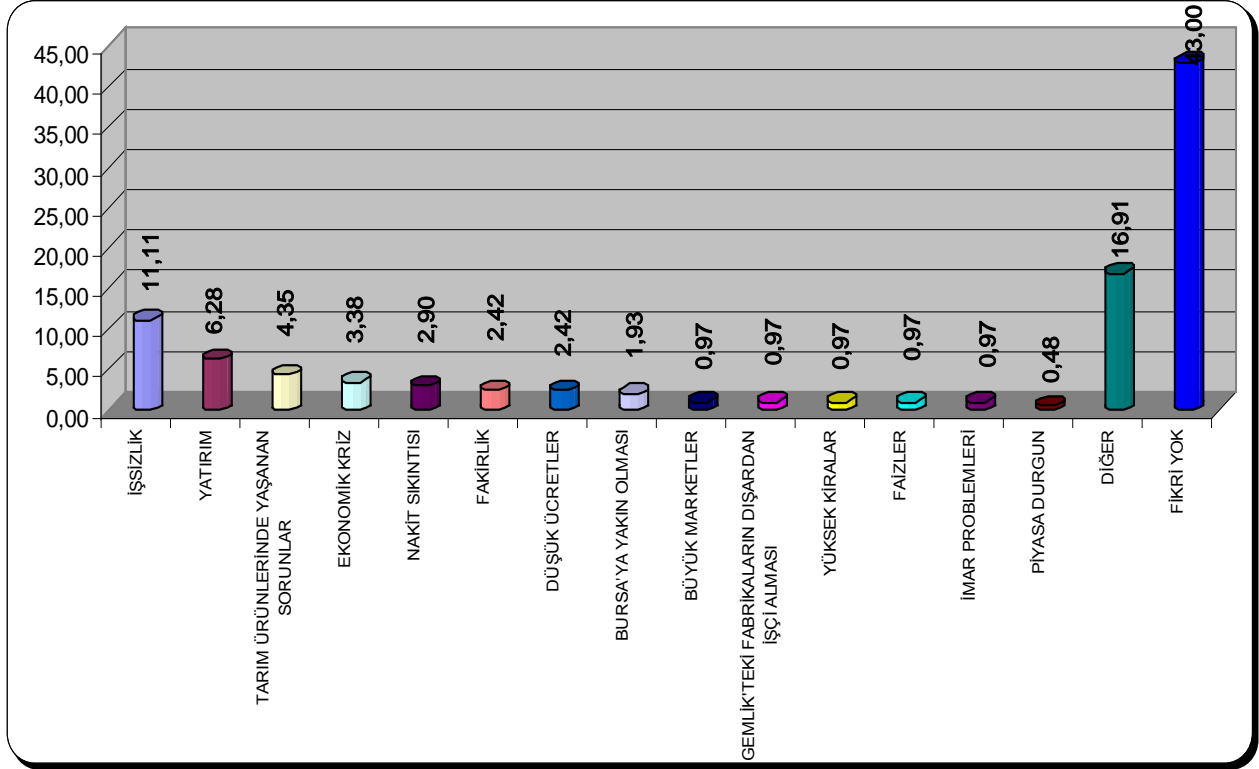


➤ Gemlik'in en önemli ikinci ekonomik sorunu nedir?

Gemlik'in en önemli ikinci sorunu olarak işsizlik yanıtı verilmiştir. Ardından %6.28 yatırım, % 4.35 tarım ürünlerinde yaşanan sorunlar gelmektedir. Verilen diğer yanıtların dağılımları tablodaki gibidir.

	YÜZDE (%)
İŞSİZLİK	11.11
YATIRIM	6.28
TARIM ÜRÜNLERİNDE YAŞANAN SORUNLAR	4.35
EKONOMİK KRİZ	3.38
NAKİT SIKINTISI	2.90
FAKİRLİK	2.42
DÜŞÜK ÜCRETLER	2.42
BURSA'YA YAKIN OLMASI	1.93
BÜYÜK MARKETLER	0.97
GEMLİK'TEKİ FABRİKALARIN DIŞARDAN İŞÇİ ALMASI	0.97

YÜKSEK KİRALAR	0.97
FAİZLER	0.97
İMAR PROBLEMLERİ	0.97
PIYASA DURGUN	0.48
DİĞER	16,91
FİKRİ YOK	43.00

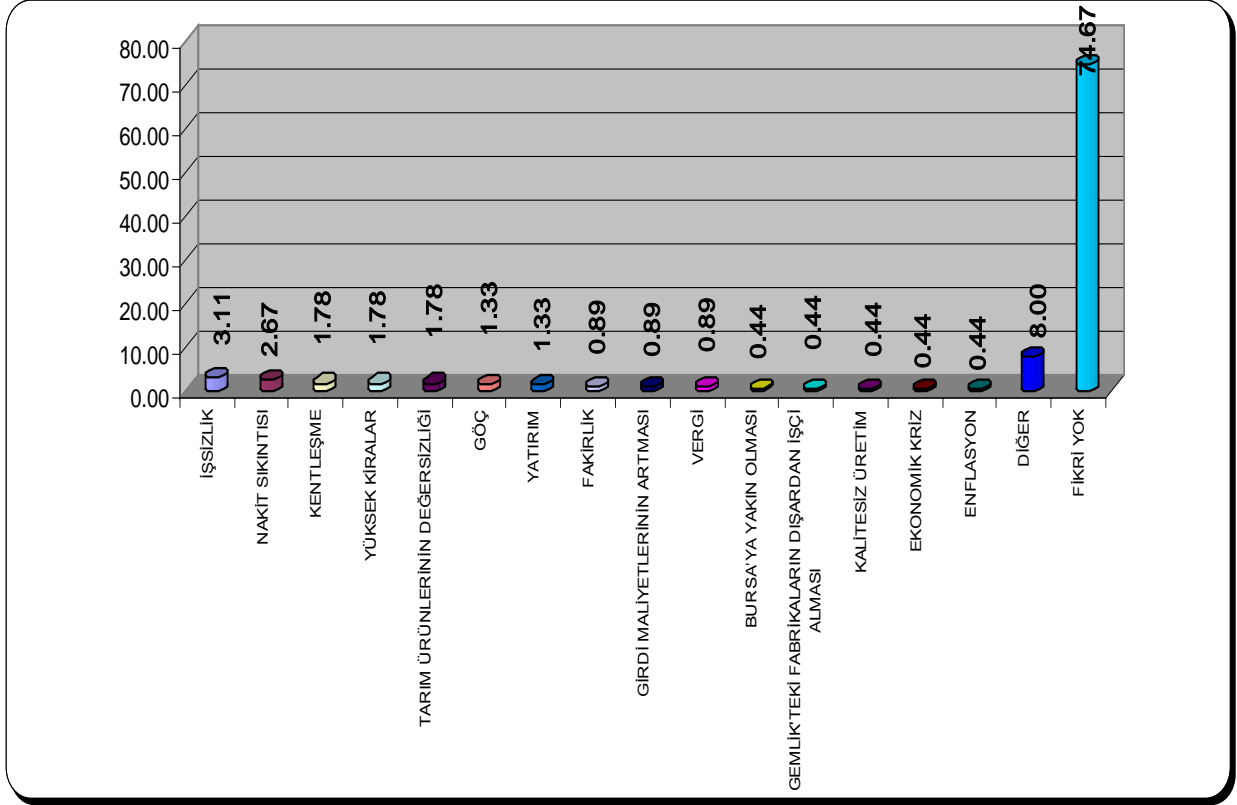


➤ Gemlik'in en önemli üçüncü ekonomik sorunu nedir?

Gemlik'in en önemli üçüncü ekonomik sorunu olarak yine işsizlik başı çekmektedir.

	YÜZDE (%)
İŞSİZLİK	3.11
NAKİT SIKINTISI	2.67
KENTLEŞME	1.78
YÜKSEK KİRALAR	1.78
TARIM ÜRÜNLERİNİN DEĞERSİZLİĞİ	1.78
GÖÇ	1.33
YATIRIM	1.33
FAKİRLİK	0.89
GİRDİ MALİYETLERİNİN ARTMASI	0.89
VERGİ	0.89
BURSA'YA YAKIN OLMASI	0.44
GEMLİK'TEKİ FABRİKALARIN DIŞARDAN İŞÇİ ALMASI	0.44

KALİTESİZ ÜRETİM	0.44
EKONOMİK KRİZ	0.44
ENFLASYON	0.44
DİĞER	8.00
FİKRİ YOK	74.67



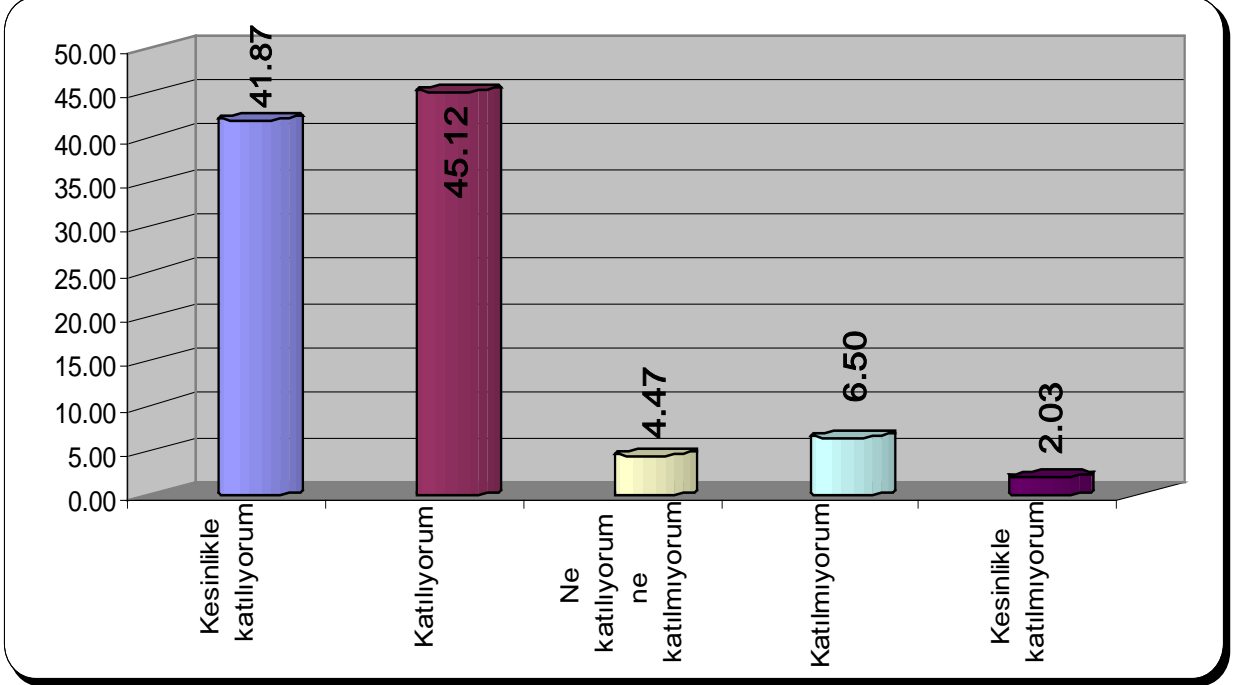
➤ **Başta ABD olmak üzere dünyada belirtileri başlayan bir ekonomik krizin Türkiye'yi de etkileyeceği görüşüne ne ölçüde katılıyorsunuz?**

Üyelerin %45.12'si katılıyorum, %41.87'si kesinlikle katılıyorum cevabını verirken toplamda %8.54 oranında katılmıyorum ve kesinlikle katılmıyorum yanıtlarını vermiştir. Sadece %4.47'lik bir kitlenin ise kararsız kaldığı gözlemlenmiştir.

	YÜZDE (%)
Kesinlikle katılıyorum	41.87
Katılıyorum	45.12
Ne katılıyorum ne katılmıyorum	4.47
Katılmıyorum	6.50

Kesinlikle katılmıyorum

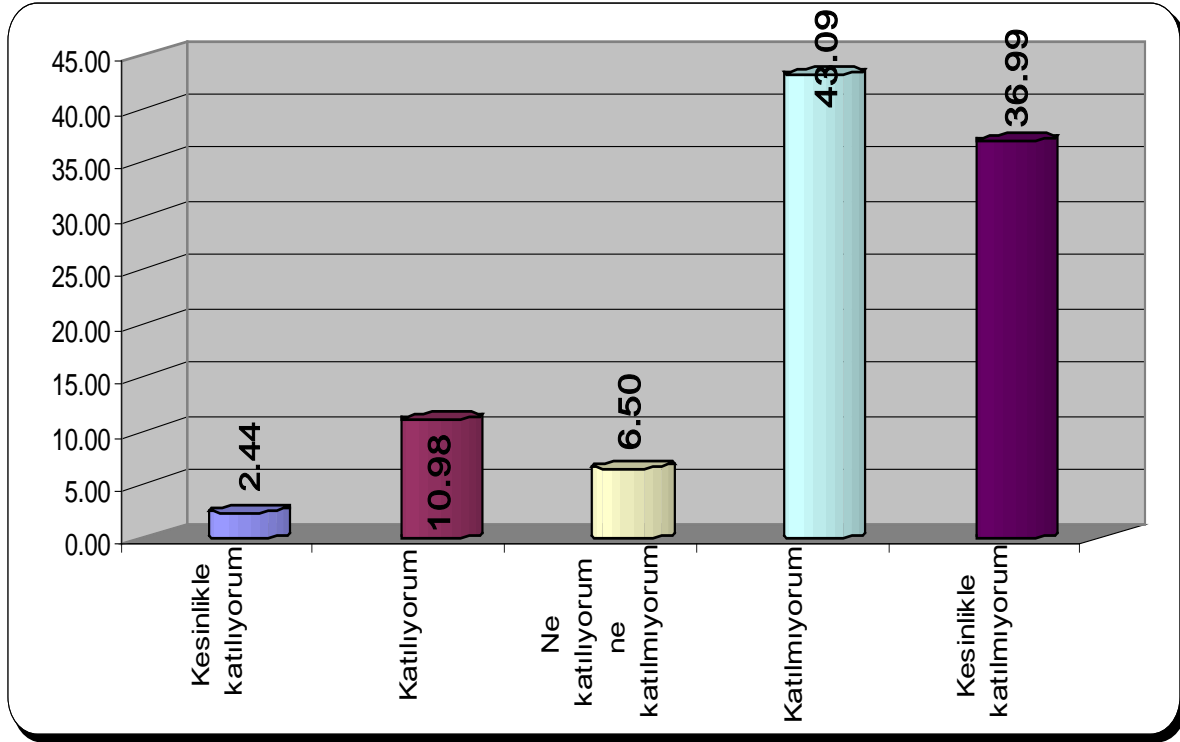
2.03



➤ **Başbakanın global krizle ilgili “Bize bir şey olmaz” görüşüne ne ölçüde katılıyorsunuz?**

Başbakan’ın “Bize bir şey olmaz” görüşüne katılanların oranı toplamda %13.41, aksini düşünenlerin oranı toplamda %80.08 iken kararsız kalanların yüzdesi ise 6.50’dir.

	YÜZDE (%)
Kesinlikle katılıyorum	2.44
Katılıyorum	10.98
Ne katılıyorum ne katılmıyorum	6.50
Katılmıyorum	43.09
Kesinlikle katılmıyorum	36.99

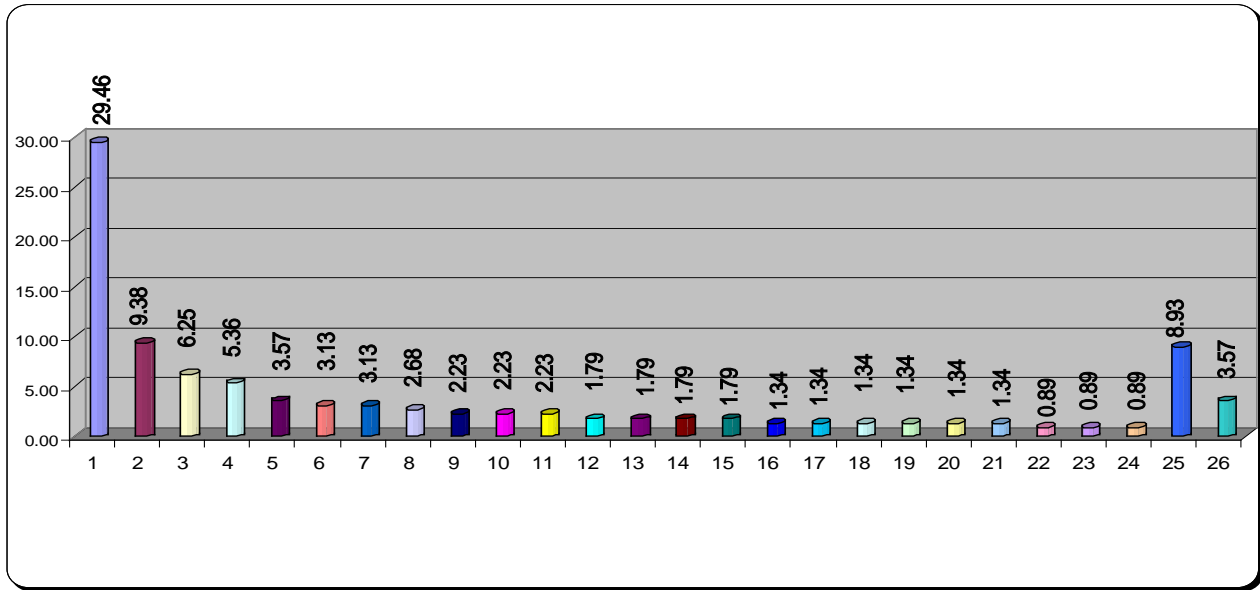


➤ **2008 son çeyreğinde, Türkiye’de ekonomik alanda ilk önce adım atılması beklenen konu;**

Öncelikli adım atılması beklenen konu sorusunda ilk üç başlık sırasıyla %29.46 işsizlik, %9.38 yatırım, %6.25 ekonomik krizdir. Diğer cevapların dağılımı tabloda mevcuttur.

		YÜZDE (%)
1	İŞSİZLİK	29.46
2	YATIRIM	9.38
3	EKONOMİK KRİZ	6.25
4	PİYASANIN CANLANDIRILMASI	5.36
5	DIŞ TİCARET	3.57
6	NAKİT SIKINTISI ÇÖZÜLMELİ	3.13
7	ÜRETİM ARTMALI	3.13
8	VERGİLER DÜZENLENMELİ	2.68
9	DÜŞÜK ÜCRETLER YÜKSELTİLMELİ	2.23
10	ESNAFA KREDİ İMKANI SAĞLANMALI	2.23
11	TARIM MESELELERİ	2.23

12	DOLAR	1.79
13	KİŞİ BAŞINA DÜŞEN MİLLİ GELİR ARTMALI	1.79
14	İNŞAAT SEKTÖRÜ HIZLANMALI	1.79
15	TERÖR	1.79
16	AB'YE HAYIR DENMELİ	1.34
17	ABD'DEN KURTULMALI	1.34
18	FAİZ ORANLARI	1.34
19	DIŞA BAĞIMLILIK	1.34
20	ENFLASYON	1.34
21	ÖZELLEŞTİRMELER	1.34
22	BANKACILIK SİSTEMİ SAĞLAMLAŞTIRILMALI	0.89
23	DEVLET POLİTİKASI GÖZDEN GEÇİRİLMELİ	0.89
24	İSTİKRAR SAĞLANMALI	0.89
25	DİĞER	8.93
26	FİKRİ YOK	3.57

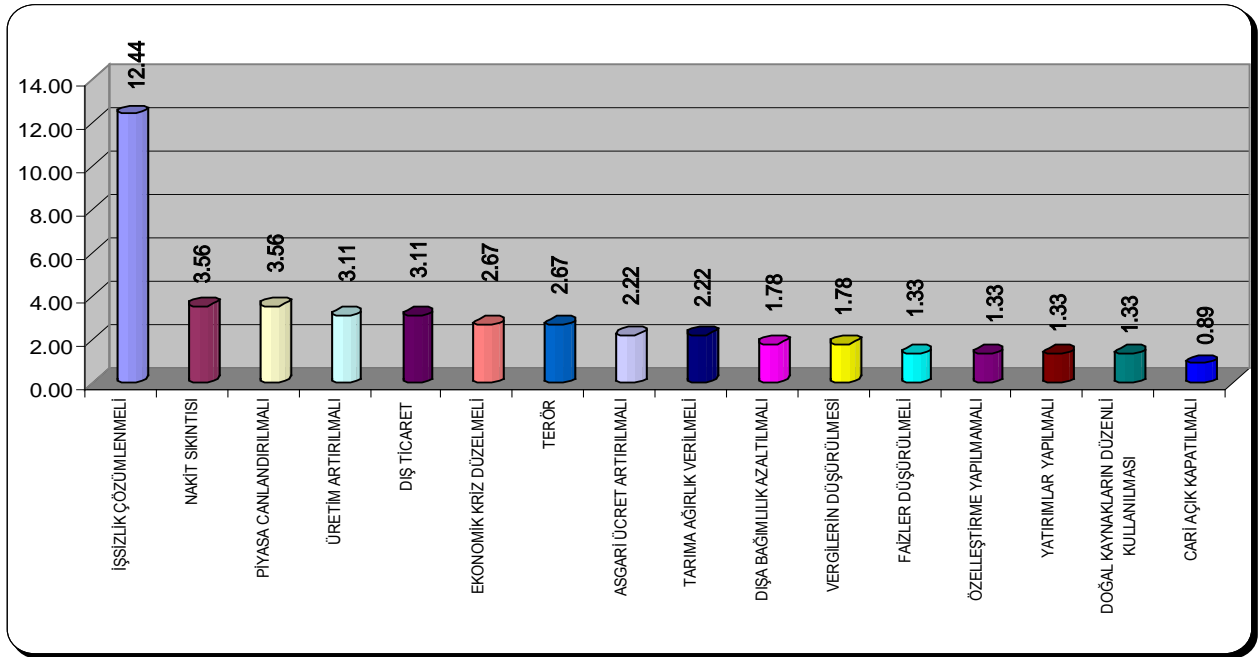


➤ **2008 son çeyreğinde, Türkiye’de ekonomik alanda ikinci adım atılması beklenen konu;**

İkinci olarak adım atılması beklenen konu sorusuna verilen yanıtlar incelendiğinde üyeler; %12.44’ü işsizlik çözülmeli, %3.56’sı nakit sıkıntısı halledilmeli, %3.56’sı piyasa canlandırılmalı %3.11’i üretim arttırılmalı, %3.11’i dış ticaret geliştirilmeli, %2.67’si ekonomik kriz düzelmeli ve yine %2.67’si terör olayları çözülmeli cevapları vermiştir. Diğer konuların dağılımı tabloda sıralandığı gibidir.

	YÜZDE (%)
İŞSİZLİK ÇÖZÜLMELİ	12.44
NAKİT SIKINTISI	3.56
PIYASA CANLANDIRILMALI	3.56
ÜRETİM ARTTIRILMALI	3.11
DIŞ TİCARET GELİŞTİRİLMELİ	3.11
EKONOMİK KRİZ DÜZELMELİ	2.67

TERÖR	2.67
ASGARİ ÜCRET ARTIRILMALI	2.22
TARIMA AĞIRLIK VERİLMELİ	2.22
DIŞA BAĞIMLILIK AZALTILMALI	1.78
VERGİLERİN DÜŞÜRÜLMESİ	1.78
FAİZLER DÜŞÜRÜLMELİ	1.33
ÖZELLEŞTİRME YAPILMAMALI	1.33
YATIRIMLAR YAPILMALI	1.33
DOĞAL KAYNAKLARIN DÜZENLİ KULLANILMASI	1.33
CARİ AÇIK KAPATILMALI	0.89
DİĞER	11.56
FİKRİ YOK	43.11

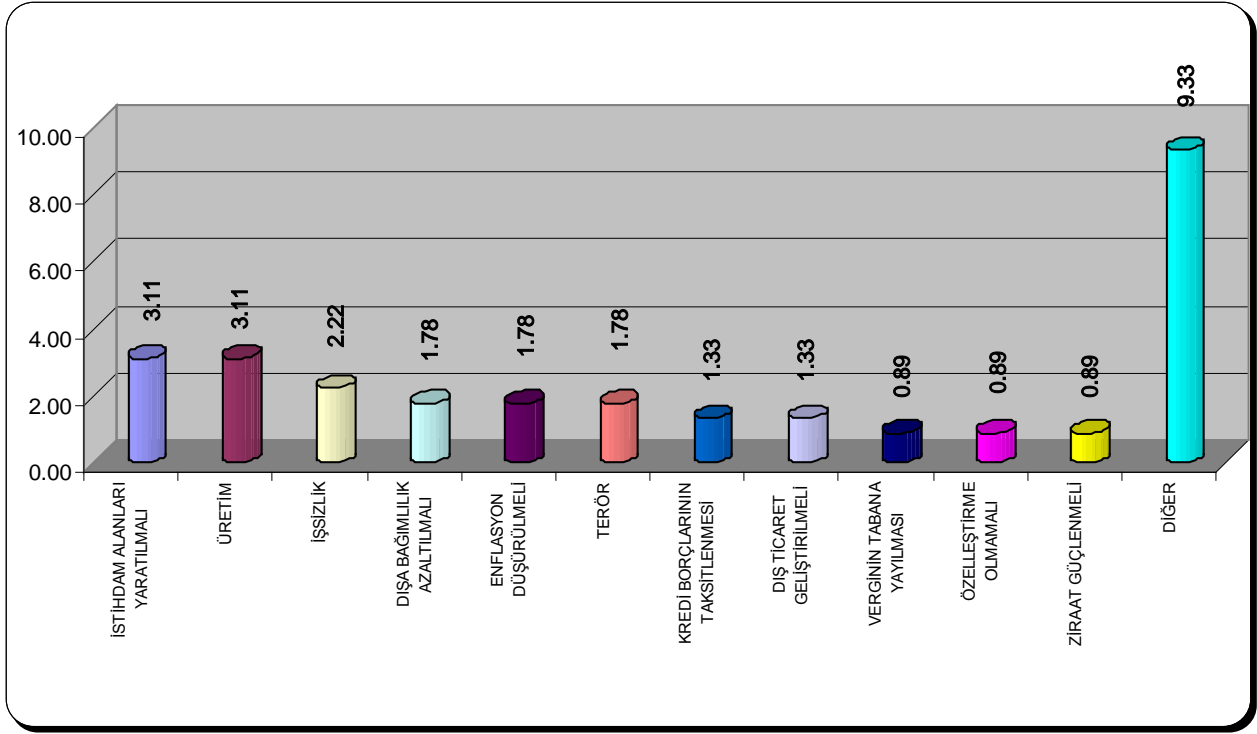


➤ 2008 son çeyreğinde, Türkiye’de ekonomik alanda üçüncü adım atılması beklenen konu;

Üçüncü sırada yer alan konu başlıkları sırasıyla %3.11 istihdam alanları yaratılmalı, %3.11 üretim artmalı, %2.22 işsizlik, %1.78 dışa bağımlılık azalmalı, %1.78 enflasyon düşürülmeli şeklindedir. Diğer yanıtların dağılımı tablodaki gibidir.

	YÜZDE (%)
İSTİHDAM ALANLARI YARATILMALI	3.11
ÜRETİM	3.11
İŞSİZLİK	2.22
DIŞA BAĞIMLILIK AZALTILMALI	1.78
ENFLASYON DÜŞÜRÜLMELİ	1.78
TERÖR	1.78
KREDİ BORÇLARININ TAKSİTLENMESİ	1.33

DIŐ TİCARET GELİŐTİRİLMELİ	1.33
VERGİNİN TABANA YAYILMASI	0.89
ÖZELLEŐTİRME OLMAMALI	0.89
ZİRAAT GÜÇLENMELİ	0.89
DİĞER	9.33
FİKRİ YOK	71.56

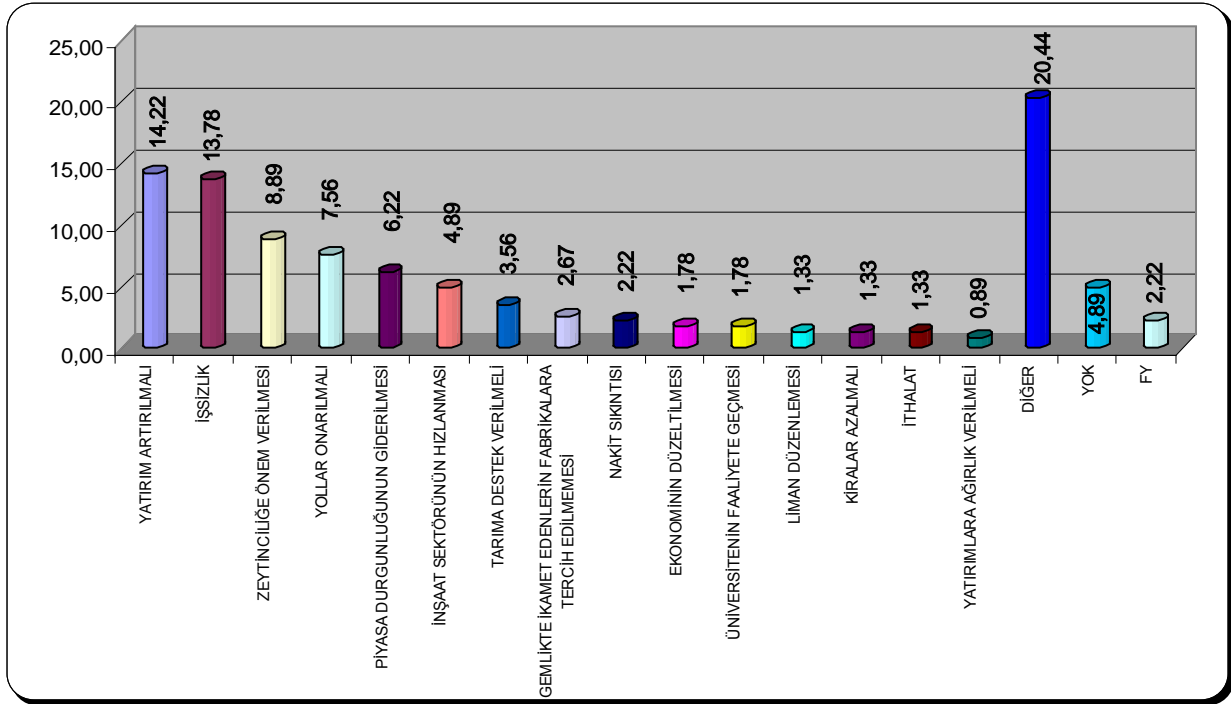


➤ **2008 son çeyreğinde, Gemlik'te ekonomik alanda ilk önce adım atılması beklenen konu;**

Öncelikli sorun olarak belirtilen konular; %14.22 yatırım yapılmalı, %13.78 işsizlik, %8.89 zeytinciliğe önem verilmesi, %7.56 yolların onarılması, %6.22 piyasa durgunluğunun giderilmesi şeklinde sıralanmaktadır. Diğer yanıtların dağılımı tablodaki gibidir.

	YÜZDE (%)
YATIRIM YAPILMALI	14.22
İŐSİZLİK	13.78
ZEYTİNCİLİĞE ÖNEM VERİLMESİ	8.89
YOLLAR ONARILMALI	7.56
PIYASA DURGUNLUĞUNUN GİDERİLMESİ	6.22
İNŐAAT SEKTÖRÜNÜN HIZLANMASI	4.89
TARIMA DESTEK VERİLMELİ	3.56
GEMLİKTE İKAMET EDENLERİN FABRİKALARA TERCİH EDİLMEMESİ	2.67

NAKİT SIKINTISI	2.22
EKONOMİNİN DÜZELTİLMESİ	1.78
ÜNİVERSİTENİN FAALİYETE GEÇMESİ	1.78
LİMAN DÜZENLEMESİ	1.33
KİRALAR AZALMALI	1.33
İTHALAT	1.33
YATIRIMLARA AĞIRLIK VERİLMELİ	0.89
DİĞER	20,44
YOK	4.89
FY	2.22

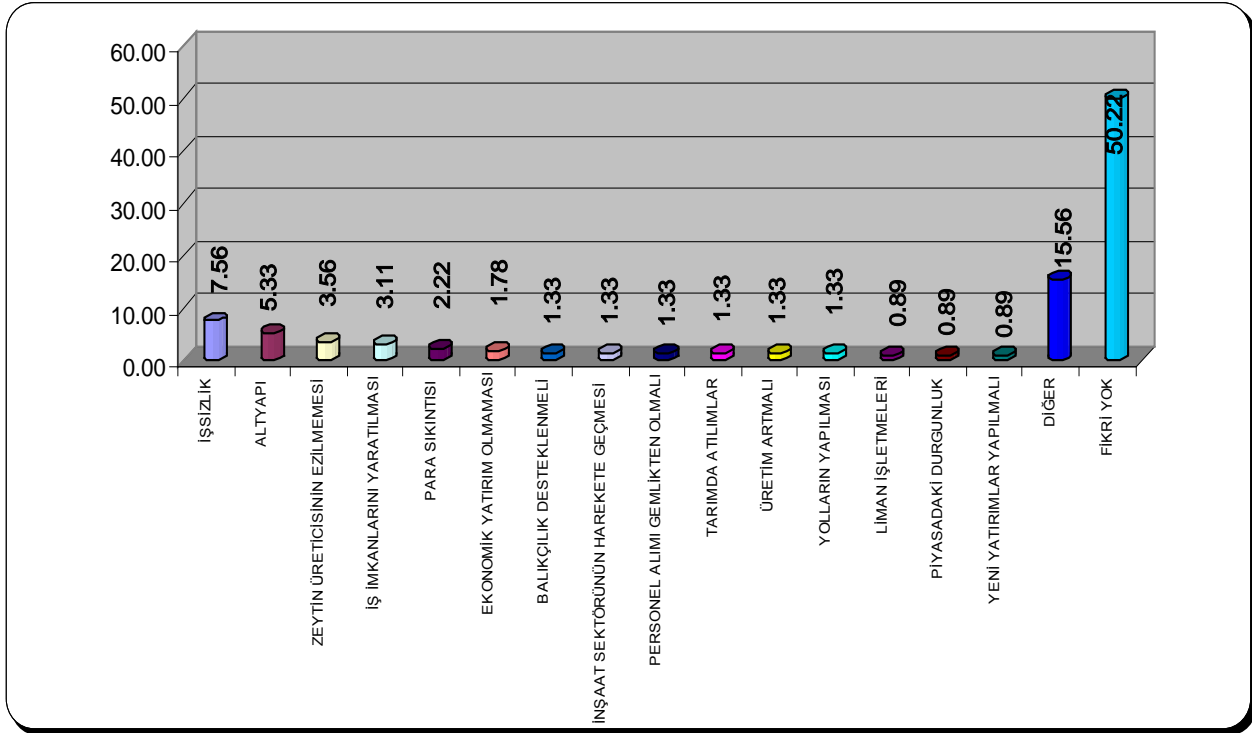


➤ 2008 son çeyreğinde, Gemlik'te ekonomik alanda ikinci adım atılması beklenen konu;

İkinci olarak adım atılması talep edilen konular; %7.56 işsizlik, %5.33 altyapı, %3.56 zeytin üreticisinin ezilmemesi, %3.11 iş imkanlarının yaratılması, %2.22 para sıkıntısı şeklinde sıralanmaktadır. Diğer dağılımlar aşağıdaki tabloda yer almaktadır.

	YÜZDE (%)
İŞSİZLİK	7.56
ALTYAPI	5.33
ZEYTİN ÜRETİCİSİNİN EZİLMEMESİ	3.56
İŞ İMKANLARININ YARATILMASI	3.11
PARA SIKINTISI	2.22
EKONOMİK YATIRIM OLMAMASI	1.78
BALIKÇILIK DESTEKLENMELİ	1.33
İNŞAAT SEKTÖRÜNÜN HAREKETE GEÇMESİ	1.33
PERSONEL ALIMI GEMLİKTE OLMALI	1.33

TARIMDA ATILIMLAR	1.33
ÜRETİM ARTMALI	1.33
YOLLARIN YAPILMASI	1.33
LİMAN İŞLETMELERİ	0.89
PIYASADAKİ DURGUNLUK	0.89
YENİ YATIRIMLAR YAPILMALI	0.89
DİĞER	15.56
FİKRİ YOK	50.22

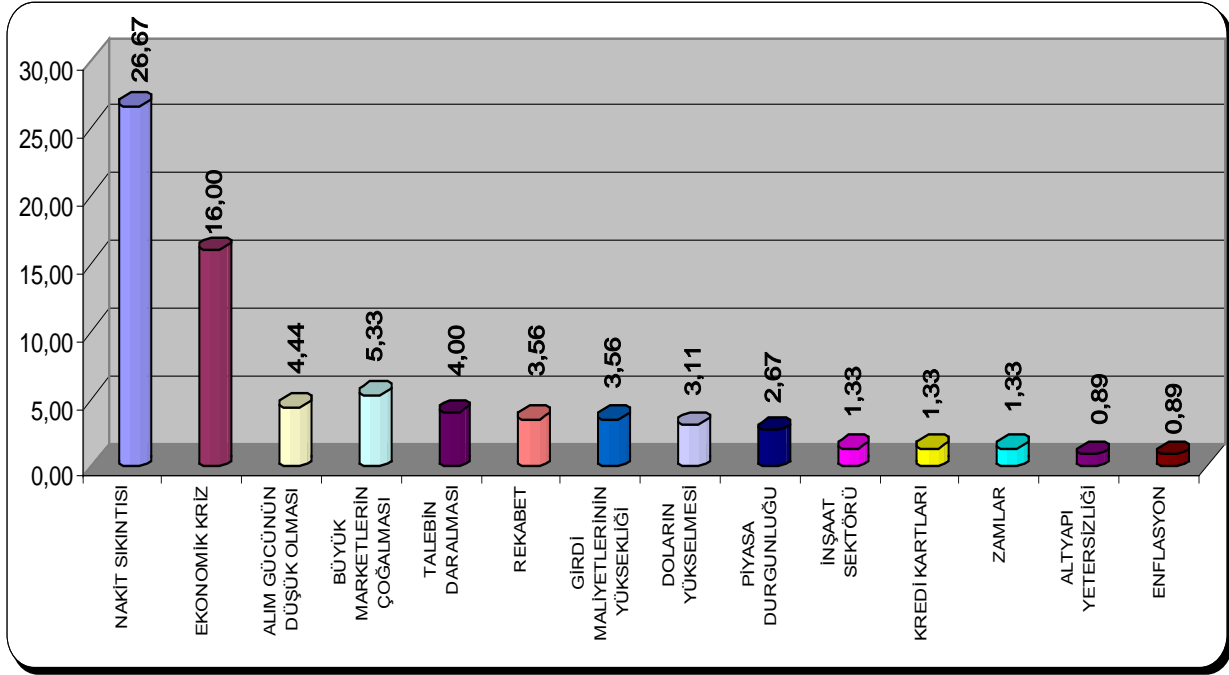


➤ İşletmelerin faaliyetlerini etkileyen en önemli unsurlar;

Araştırmaya katılan üyelerin %26,67'si nakit sıkıntısını en önemli sorun olarak kabul görmektedirler. Ardından %16,00 ekonomik kriz, %4,44 alım gücünün düşük olması, %5,33 büyük marketlerin çoğalması, %4,00 talebin daralması yanıtları sıralanmaktadır. Diğer cevapların dağılımı tabloda mevcuttur.

	YÜZDE (%)
NAKİT SIKINTISI	26,67
EKONOMİK KRİZ	16,00
ALIM GÜCÜNÜN DÜŞÜK OLMASI	4,44
BÜYÜK MARKETLERİN ÇOĞALMASI	5,33
TALEBİN DARALMASI	4,00
REKABET	3,56
GİRDİ MALİYETLERİNİN YÜKSEKLİĞİ	3,56
DOLARIN YÜKSELMESİ	3,11

PIYASA DURGUNLUĐU	2,67
İNŐAAT SEKTÖRÜ	1,33
KREDİ KARTLARI	1,33
ZAMLAR	1,33
ALTYAPI YETERSİZLİĐİ	0,89
ENFLASYON	0,89
DİĐER	22,22
FİKRİ YOK	2,67

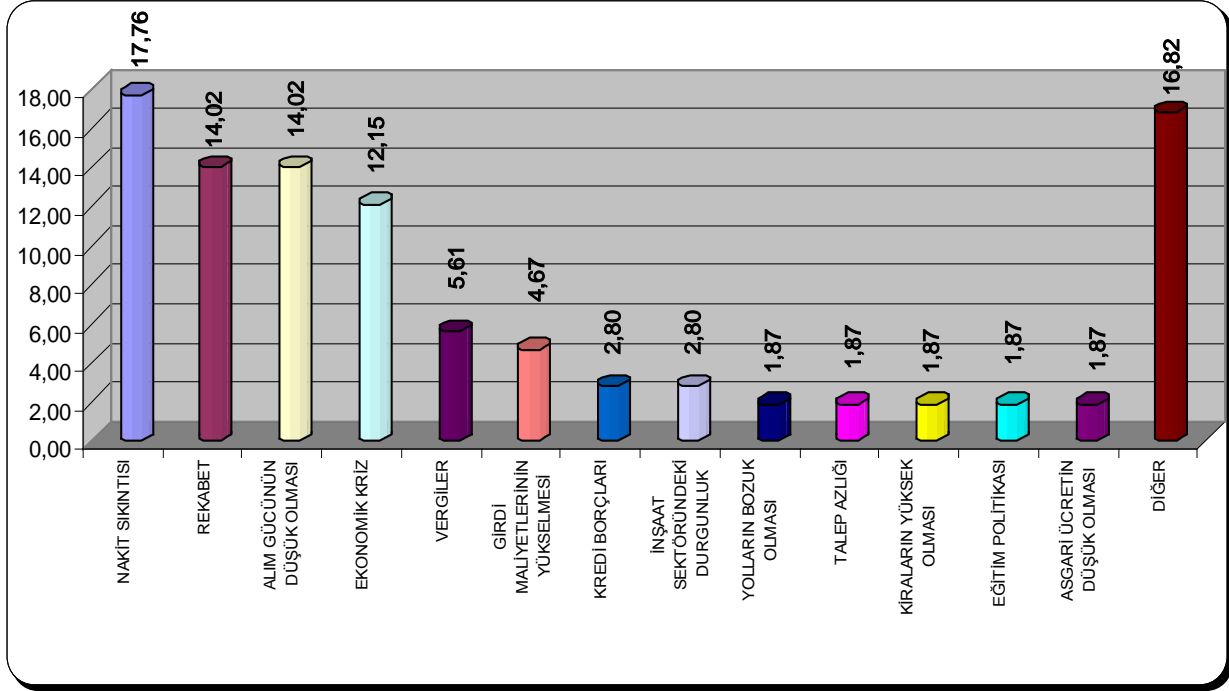


➤ İŐletmelerin faaliyetlerini ikinci planda etkileyen unsurlar;

Soruyu cevaplandıran üyeler karşılaşılan en önemli ikinci soruna %17,76 oranında nakit sıkıntısı cevabını vermiştir. Diđer sorunlar %14,02 oranında rekabet, %14,02 oranında alım gücünün düşük olması, %12,15 oranında ekonomik kriz, %5,61 oranında vergiler, %4,67 oranında girdi maliyetlerinin yükselmesi şeklinde sıralanmaktadır. Diđer oranlar tabloda verilmiştir.

	YÜZDE (%)
NAKİT SIKINTISI	17,76
REKABET	14,02
ALIM GÜCÜNÜN DÜŐÜK OLMASI	14,02
EKONOMİK KRİZ	12,15
VERGİLER	5,61
GİRDİ MALİYETLERİNİN YÜKSELMESİ	4,67
KREDİ BORÇLARI	2,80
İNŐAAT SEKTÖRÜNDEKİ DURGUNLUK	2,80
YOLLARIN BOZUK OLMASI	1,87

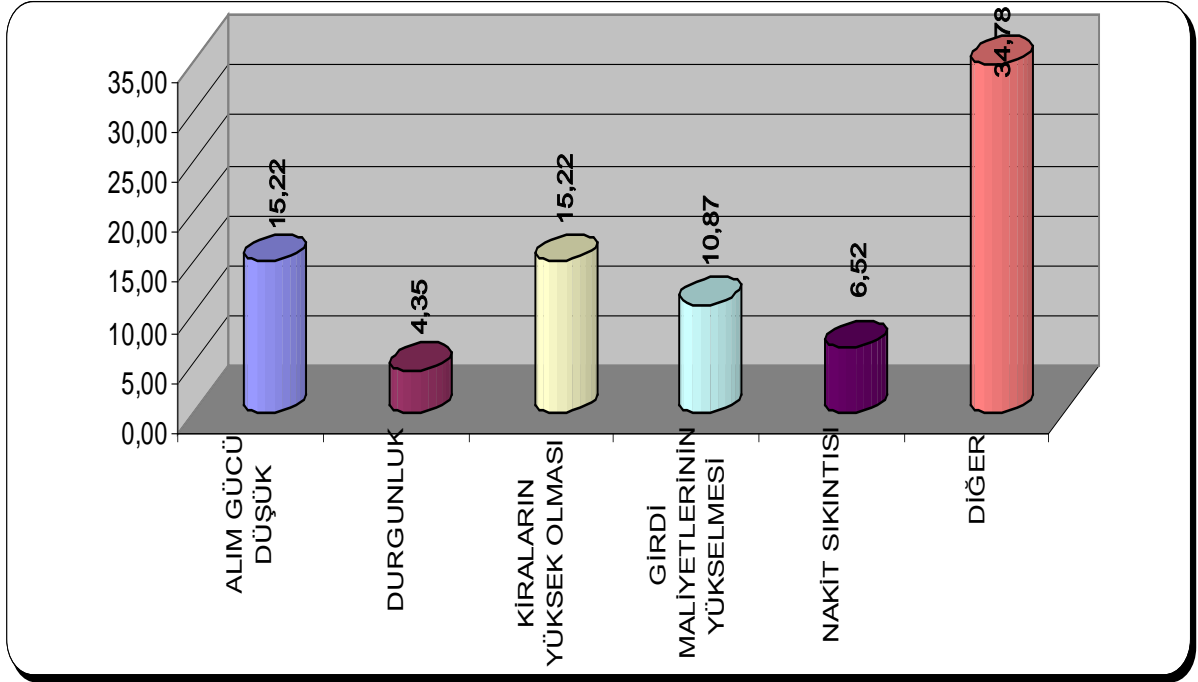
TALEP AZLIĞI	1,87
KİRALARIN YÜKSEK OLMASI	1,87
EĞİTİM POLİTİKASI	1,87
ASGARİ ÜCRETİN DÜŞÜK OLMASI	1,87
DİĞER	16,82



➤ İşletmelerin faaliyetlerini üçüncü planda etkileyen unsurlar;

Soruyu cevaplandıran üyelerin %15,22'si alım gücünün düşmesini en önemli üçüncü sorun olarak tanımlamışlardır. Diğerleri sırasıyla %15,22 kiraların yüksek olması, %10,87 girdi maliyetlerinin yükselmesi, %6,52 nakit sıkıntısı, %4,35 durgunluk şeklindedir.

	YÜZDE (%)
ALIM GÜCÜ DÜŞÜK	15,22
DURGUNLUK	4,35
KİRALARIN YÜKSEK OLMASI	15,22
GİRDİ MALİYETLERİNİN YÜKSELMESİ	10,87
NAKİT SIKINTISI	6,52
DİĞER	34,78

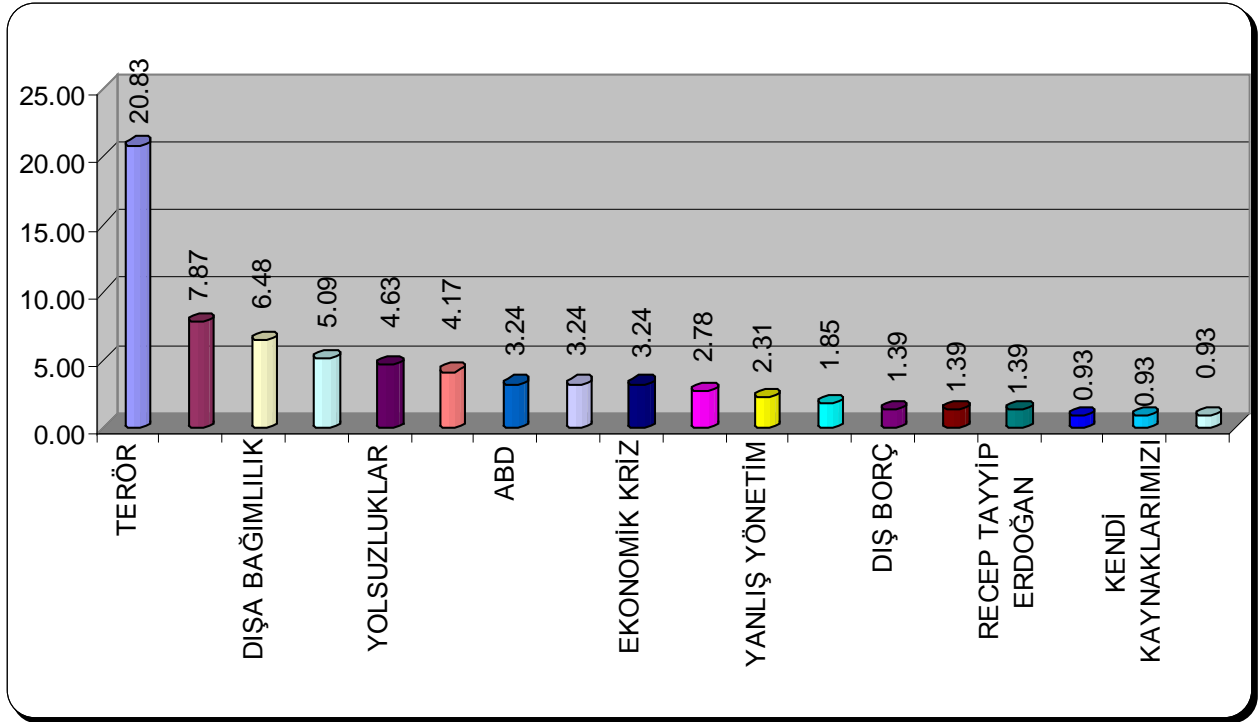


➤ **Ülkemizin sosyo-ekonomik kalkınmasının önünde engel oluşturan unsurlar;**

Çalışmaya katılan üyelerin %20.83'ü terör, %7.87'si AKP, %6.48'i dışa bağıllık, %5.09 işsizlik, %4.63'ü yolsuzluk, %4.17'si siyaset, %3.24'ü ABD, %3.24'ü eğitim, cevapların vermiştir.

	YÜZDE (%)
TERÖR	20.83
AKP-İKTİDAR PARTİSİ	7.87
DIŞA BAĞIMLILIK	6.48
İŞSİZLİK	5.09
YOLSUZLUKLAR	4.63
SİYASET	4.17
ABD	3.24
EĞİTİM	3.24
EKONOMİK KRİZ	3.24
ÜRETİMİN OLMAMASI	2.78
YANLIŞ YÖNETİM	2.31

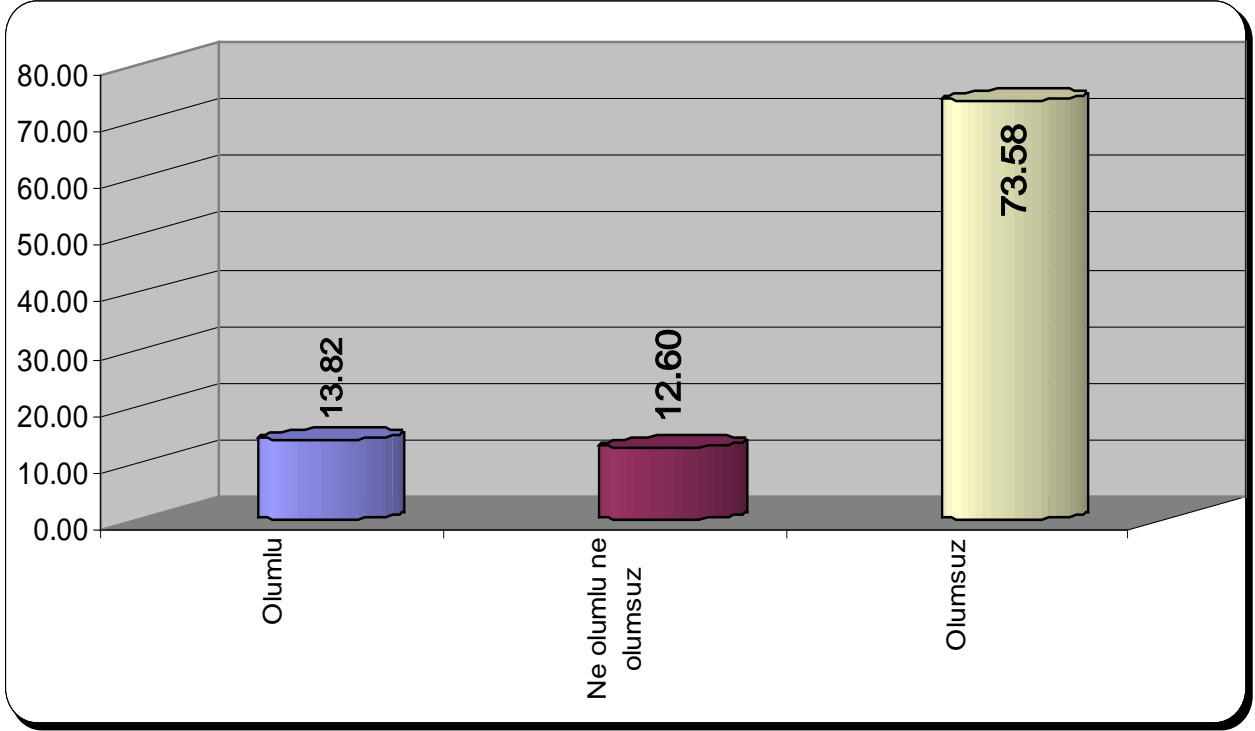
BORÇLAR	1.85
DIŞ BORÇ	1.39
ENFLASYON	1.39
RECEP TAYYİP ERDOĞAN	1.39
YÜKSEK FAİZ	0.93
KENDİ KAYNAKLARIMIZI KULLANAMAMAK	0.93
MEDYA	0.93
DİĞER	27.31



➤ **Son dönemde ülkemizin siyasal durumunu nasıl görüyorsunuz?**

Çalışmaya katılan deneklerin %73.58'i olumsuz bulurken %13.82's olumlu yanıtını vermiştir. %12.60'ı ise kararsız kalmıştır.

	YÜZDE (%)
Olumlu	13.82
Ne olumlu ne olumsuz	12.60
Olumsuz	73.58

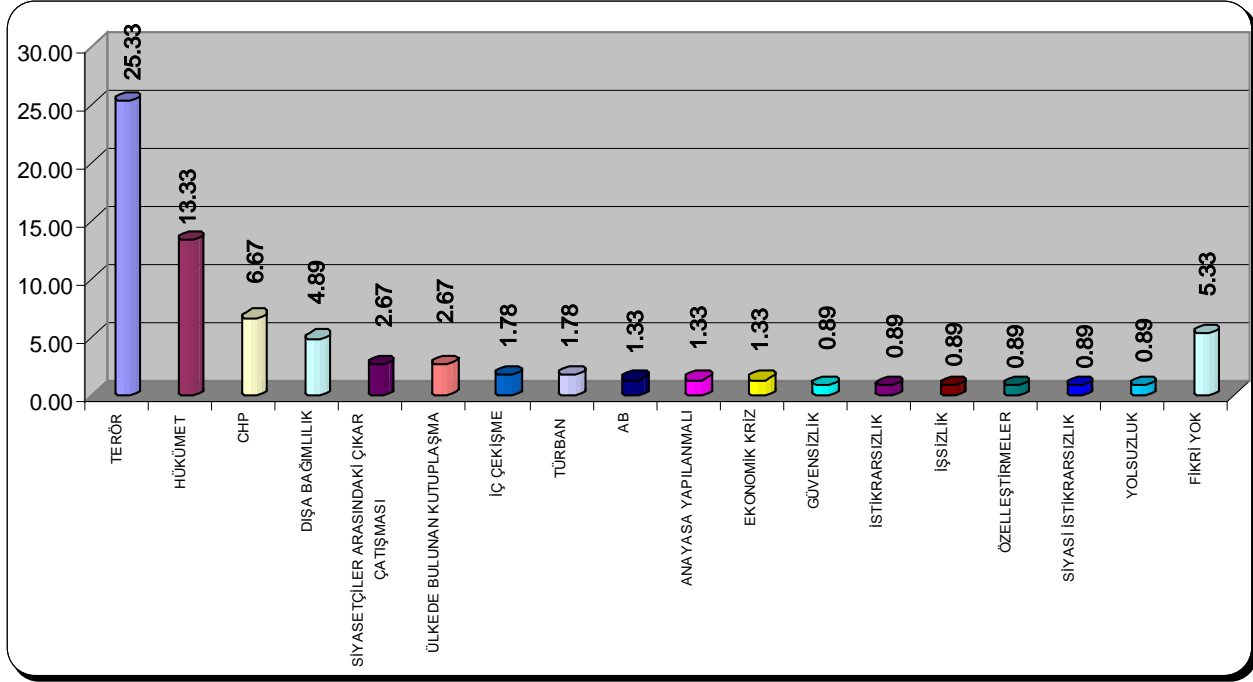


➤ **Türkiye'nin en önemli siyasi sorunu nedir?**

Çalışmaya katılan üyelerin verdiği yanıtlar incelendiğinde %25.33'ü terör yanıtını vermiştir. %13.33'ü hükümet, %6.67'si CHP, %4.89'u dışa bağımlılık yanıtlarını vermiştir. Diğer cevapların dağılımı tabloda yer almaktadır.

	YÜZDE (%)
TERÖR	25.33
HÜKÜMET	13.33
CHP	6.67
DIŞA BAĞIMLILIK	4.89
SIYASETÇİLER ARASINDAKİ ÇIKAR ÇATIŞMASI	2.67
ÜLKEDEN BULUNAN KUTUPLAŞMA	2.67
İÇ ÇEKİŞME	1.78
TÜRBAN	1.78
AB	1.33
ANAYASA YAPILANMALI	1.33
EKONOMİK KRİZ	1.33
GÜVENSİZLİK	0.89

İSTİKRARSIZLIK	0.89
İŞSİZLİK	0.89
ÖZELLEŞTİRMELER	0.89
SİYASİ İSTİKRARSIZLIK	0.89
YOLSUZLUK	0.89
FİKRİ YOK	5.33

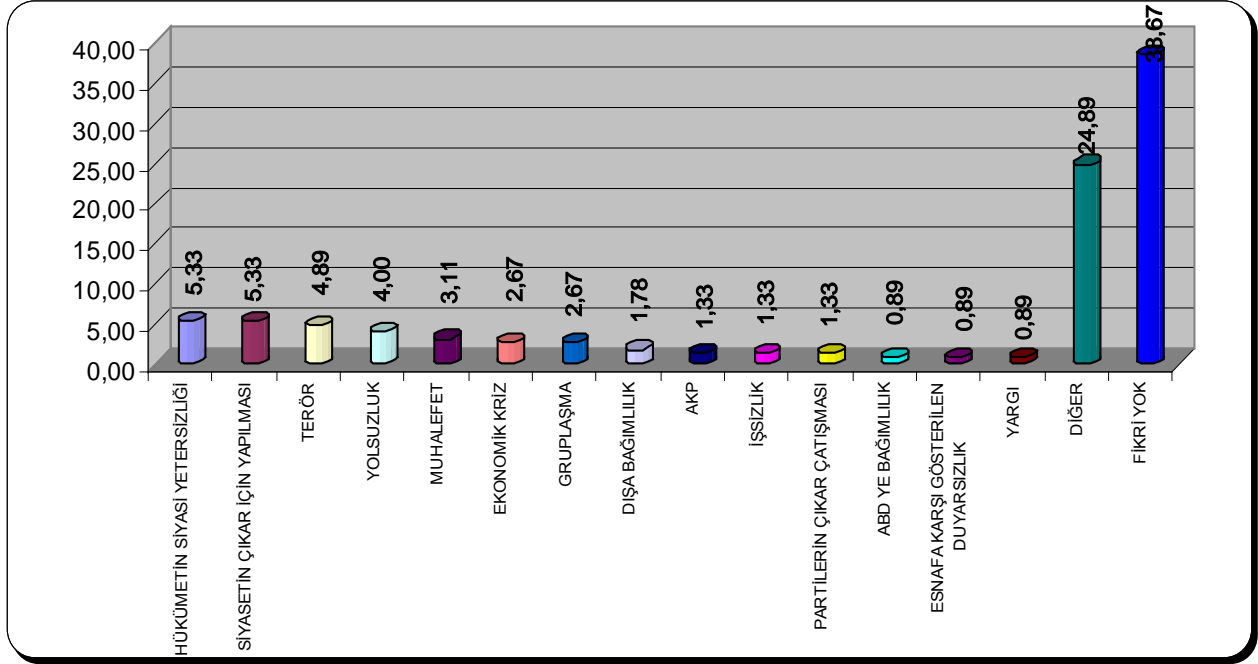


➤ Türkiye'nin ikinci önemli siyasi sorunu nedir?

Verilen yanıtlar incelendiğinde üyelerin %5.33'ünün hükümetin siyasi yetersizliği, %5.33'ünün siyasetin çıkar için yapılması, %4.89'unun terör, %4.00'unun yolsuzluk yanıtlarını verdiği görülmektedir. Diğer yanıtların dağılımları tabloda mevcuttur.

	YÜZDE (%)
HÜKÜMETİN SİYASİ YETERSİZLİĞİ	5,33
SİYASETİN ÇIKAR İÇİN YAPILMASI	5,33
TERÖR	4,89
YOLSUZLUK	4,00
MUHALEFET	3,11
EKONOMİK KRİZ	2,67
GRUPLAŞMA	2,67
DIŞA BAĞIMLILIK	1,78
AKP	1,33
İŞSİZLİK	1,33
PARTİLERİN ÇIKAR ÇATIŞMASI	1,33

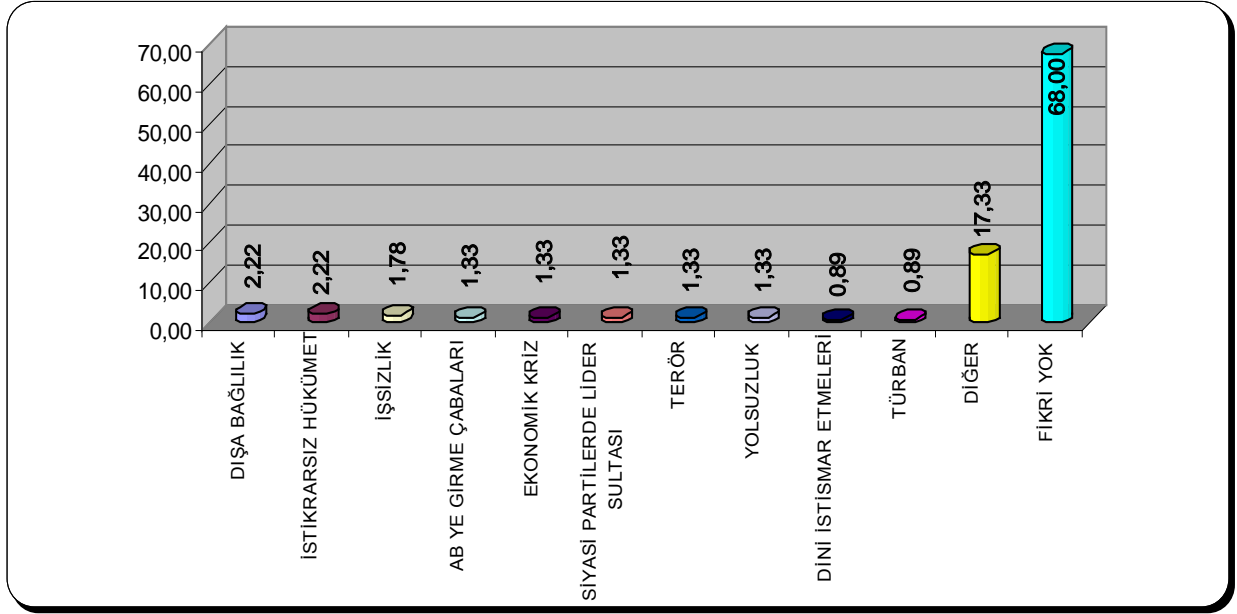
ABD YE BAĞIMLILIK	0,89
ESNAFA KARŞI GÖSTERİLEN DUYARSIZLIK	0,89
YARGI	0,89
DİĞER	24,89
FIKİRİ YOK	38,67



➤ Türkiye'nin üçüncü önemli siyasi sorunu nedir?

Çalışmaya katılan üyelerin üçüncü olarak belirttikleri siyasi sorunlar sırasıyla %2.22 dışa bağımlılık, %2.22 istikrarsız hükümet, %1.78 işsizlik, %1.33 AB'ye girme çabaları, %1.33' ekonomik kriz şeklinde sıralanmaktadır. Diğer cevapların dağılımı aşağıdaki gibidir.

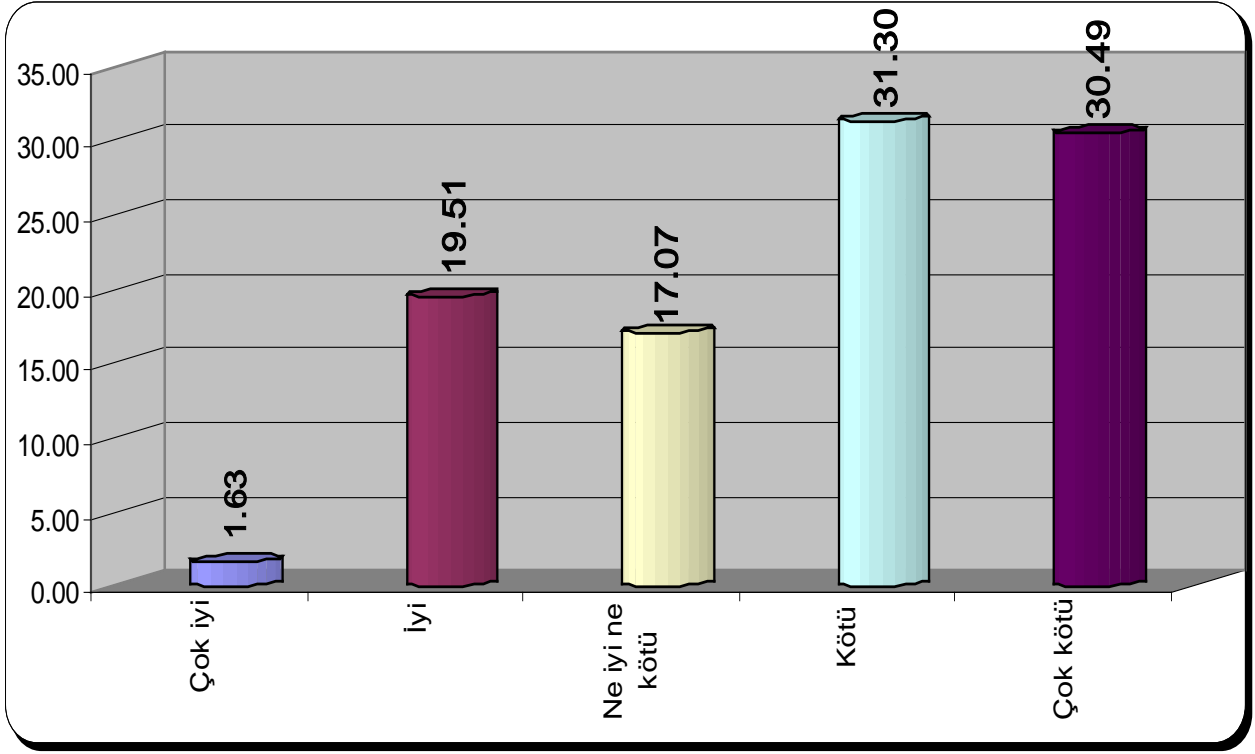
	YÜZDE (%)
DIŞA BAĞLILIK	2,22
İSTİKRARSIZ HÜKÜMET	2,22
İŞSİZLİK	1,78
AB YE GİRME ÇABALARI	1,33
EKONOMİK KRİZ	1,33
SİYASİ PARTİLERDE LİDER SULTASI	1,33
TERÖR	1,33
YOLSUZLUK	1,33
DİNİ İSTİSMAR ETMELERİ	0,89
TÜRBAN	0,89
DİĞER	17,33



➤ Hükümetin şimdiye kadarki performansını nasıl değerlendiriyorsunuz?

Hükümetin performansını başarılı bulmayanların oranı toplamda %61.79 iken çok iyi ve iyi diyenlerin oranı %21.14'dür. Ne iyi ne kötü diyen %17.07'lik bir kesim olduğu tespit edilmiştir.

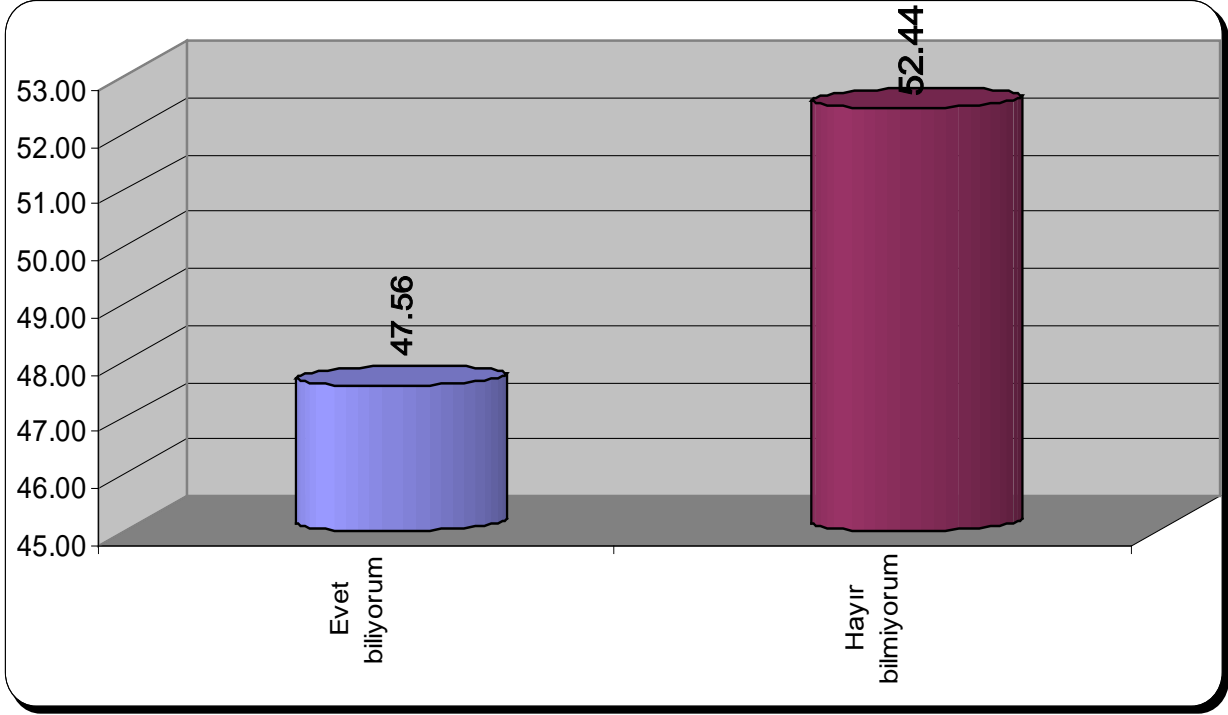
	YÜZDE (%)
Çok iyi	1.63
İyi	19.51
Ne iyi ne kötü	17.07
Kötü	31.30
Çok kötü	30.49



➤ **Yeni Sosyal Güvenlik Yasası'nı biliyor musunuz?**

Üyelerin %47.56'sı evet biliyorum, %52.44'ü hayır bilmiyorum yanıtını vermiştir.

	YÜZDE (%)
Evet biliyorum	47.56
Hayır bilmiyorum	52.44

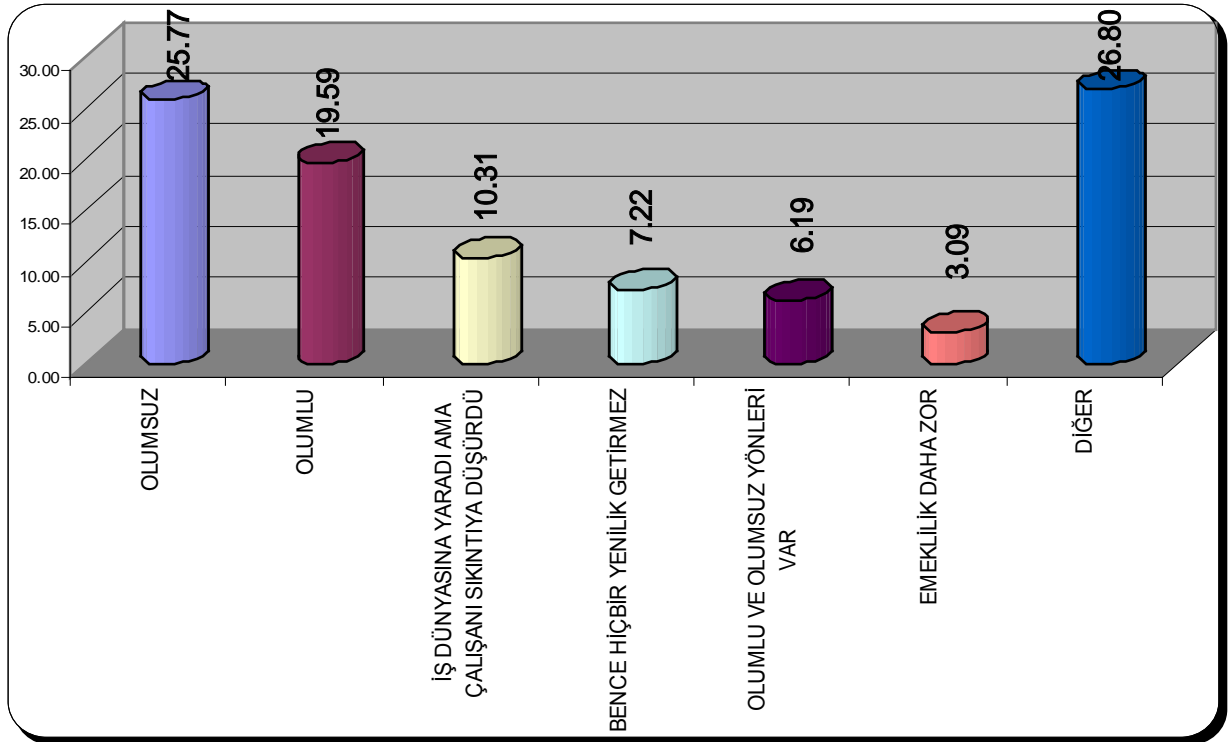


➤ **Yeni Sosyal Güvenlik Yasası'nın iş dünyasına getireceği yenilikler hakkında ne düşünüyorsunuz?**

Yeni Sosyal Güvenlik Yasası hakkında bilgi sahibi olanların %25,77'si olumsuz cevabını verirken, %19,59'u olumlu bulunduğunu belirtmiştir. %10,31'i iş dünyasına yaradı ama çalışanı sıkıntıya düşürdü, %7,22'si bence hiçbir yenilik getirmez, %6,19'u olumlu ve olumsuz yönleri var, %3,09'u emeklilik daha zor cevaplarını vermiştir.

	YÜZDE (%)
OLUMSUZ	25,77
OLUMLU	19,59

İŞ DÜNYASINA YARADI AMA ÇALIŞANI SIKINTIYA DÜŞÜRDÜ	10,31
BENCE HİÇBİR YENİLİK GETİRMEZ	7,22
OLUMLU VE OLUMSUZ YÖNLERİ VAR	6,19
EMEKLİLİK DAHA ZOR	3,09
DİĞER	26,80

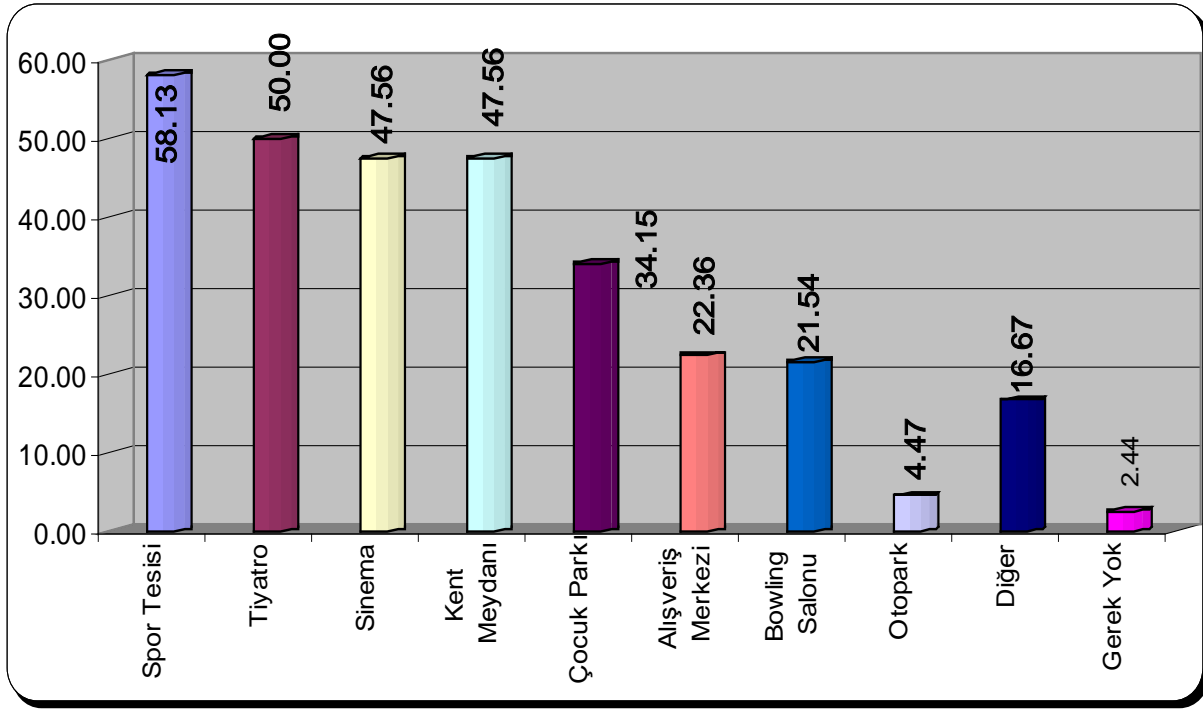


➤ **Gemlik'te eksikliğini hissettiğiniz sosyal ve kültürel unsurlar nelerdir?**

Deneklerin %58.13'ü spor tesisinin, %50.00'si tiyatronun, %47.56 sinemanın, %47.56'sı kent meydanının, %34.15'i çocuk parkının, %22.36'sı alışveriş merkezinin, %21.54'ü bowling salonunun, %4.47'si otoparkın eksikliğini hissettiğini belirtmiştir.

	YÜZDE (%)
Spor Tesisi	58.13
Tiyatro	50.00
Sinema	47.56
Kent Meydanı	47.56
Çocuk Parkı	34.15
Alışveriş Merkezi	22.36

Bowling Salonu	21.54
Otopark	4.47
Diğer	16.67
Gerek Yok	2.44



➤ **Gemlik Belediyesi'nin "Çarşı Camiini yeniden yapılmak üzere yıkılması" projesi ile ilgili aşağıdakilerden hangisi görüşünüzü en iyi yansıtmaktadır?**

Soruyu yanıtlayan deneklerin %43.90'ı Çarşı Camii başka bir yere taşınmalı, yerine bir kent meydanı yapılmalı yanıtını verirken, %29.27'si yıkılmalı yerine yeniden yapılmalı, %17.89'u yıkılmamalı bu haliyle kalmalı cevaplarını vermiştir.

	YÜZDE (%)
Yıkılmalı yerine yeniden yapılmalı	29.27
Yıkılmamalı bu haliyle kalmalı	17.89

Çarşı Camii başka bir yere taşınmalı, yerine bir kent meydanı yapılmalı	43.90
Diğer	6.10
Fikrim Yok	2.85

